

COLECCIÓN

2025



AIMONT
STYLE & STORY

EDICIÓN ES



AIMONT,

Esta es, ante todo, una historia familiar. Y esta historia comienza en Italia, en la región del Piamonte, concretamente en Soriso, a orillas del lago de Orta...

En 1950 se fundó una pequeña empresa que fabricaba calzado para las grandes marcas deportivas. Se llamaba ALMAR - AL por Alfonso y MAR por María - los fundadores. María UZZENI se encargaba de la producción mientras que Alfonso, su marido, vendía los zapatos.

Alfonso y María tuvieron un hijo, Pier Franco UZZENI. Durante toda su infancia, el pequeño Franco estuvo arrullado por el traqueteo de «la Blake», como él la llamaba, una máquina de coser especializada en hacer zapatos. La Black era la que le despertaba cada mañana para avisarle de que era hora de prepararse para ir al colegio, pero el pequeño Franco se quedaba en la cama unos minutos para contar con los dedos el tiempo que tardaba la Black en coser un zapato. A lo largo de los años y al son de la Black, Franco aprendió cuántos zapatos se podían producir al minuto y a saber si el establecimiento era productivo. Era una certeza: ¡iba a continuar con la labor de sus abuelos y sus padres!



En 1987, Franco decidió dar un nuevo impulso a ALMAR: optó por dar otra dimensión al calzado que fabricaba centrándose en la prevención de riesgos. En 1988, creó su propia marca de calzado de seguridad a la que llamó AIMONT, que significa «en la montaña», un guiño a ALMAR, que significa «en el mar», para simbolizar la complementariedad entre los dos tipos de calzado que fabrica.



A family business





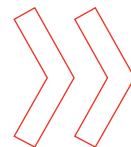
Franco **“piensa a lo grande”**: producir y vender zapatos está en su ADN. De su abuelo materno heredó el dominio de la producción y los materiales. De su abuelo paterno, que pasó parte de su vida en Francia, ha conservado un sentido innato del marketing.

La apuesta de Franco dio sus frutos: ¡la demanda existía y los obreros se equipaban cada vez más con calzado de seguridad en las obras! Para hacer frente al aumento de los volúmenes, construyó su propia fábrica en Túnez, en Bizerte, donde solía pasar las vacaciones de niño.



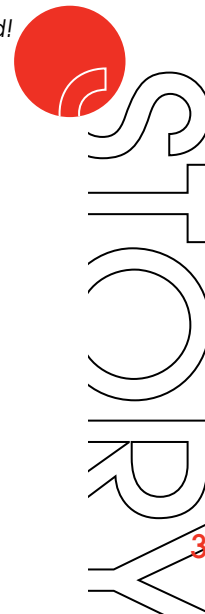
Pensa in grande

BIOGRAPHICAL
FILM



Cuando Papi Sulà, como aún lo llama cariñosamente, se trasladó a Pontarlier, una ciudad muy lluviosa, la gente estaba desesperada por tener zapatos impermeables. Para demostrarles que los zapatos que fabricaba lo eran, ponía una palangana llena de agua en la ventana con uno de sus zapatos dentro. A continuación, introducía una cerilla en él y pedía a sus

clientes que la cogieran y la encendieran. ¡Cada vez que los clientes hacían la prueba, la cerilla se encendía, lo que demostraba que el zapato era resistente a la humedad!





Con **orgullo** y **entusiasmo**
retomamos el camino donde lo
dejamos



Fieles a los valores que nos acompañan desde hace muchos años, trazamos el nuevo futuro de una marca que ha determinado la pauta a seguir en la historia del calzado de seguridad.

Nuestra misión es convertir a Aimont una marca con estilo que hunde sus raíces en lo más profundo de su historia, garantizando al mismo tiempo la seguridad y la originalidad de quienes la llevan.

Franco Uzzeni

FRANCO UZZENI
PRÉSIDENT

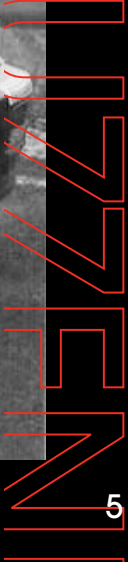
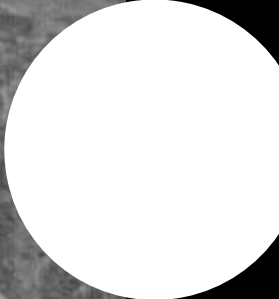


APASIONADO DE DEPORTE Y AUTOMOBILISMO,

Franco quería que sus zapatos protegieran y se beneficiaran de las mejores tecnologías para los trabajadores sin sacrificar el diseño, que es parte integrante del ADN de una marca italiana. ¡Así pues, creó el primer «entrenador de seguridad» y encontró un compromiso entre la estética y la seguridad!

¡Al «pensar a lo GRANDE», Franco Uzzeni logró convertir a Aimont en una marca líder de calzado de seguridad que hunde sus raíces en lo más profundo de su historia con estilo y originalidad!

Franco Uzzeni Subaru, Monza Rally Show, 1998





1.		9.	
—		—	
VIGOREX	12	DOMINUS	40
2.		10.	
—		—	
FLIGHT	16	SUPREME	42
3.		11.	
—		—	
RETURN	18	GRIPPER WHITE	46
4.		12.	
—		—	
FACTORY	22	DYNAMIC	48
5.		13.	
—		—	
DIAMONT	26	ESSENTIAL	50
6.			
—			
24 BIT	30		
7.			
—			
TRAIL	34		
8.			
—			
SPECIALS	38		





NUESTRAS TECNOLOGÍAS

CORTE

DURABREATH

Tejido técnico ligero de alta resistencia, resistente a la abrasión y al desgarro, que garantiza la máxima transpirabilidad incluso en situaciones extremas.

MESH ULTRA

Tejido con estructura de panal diseñado para garantizar una transpirabilidad óptima. Combinado con la PUNTERA Comfort Plus, el flujo de aire que circula por el interior de la zapatilla es máximo, de forma que el pie se mantiene seco y fresco.

Air-Textplus

Nuevo material de fibra sintética ligero y muy transpirable que mantiene el equilibrio térmico en el interior de la zapatilla, incluso a temperaturas ambiente elevadas, al mismo tiempo que garantiza una excepcional resistencia a la abrasión.

Fresh

Fibra textil supertranspirable con una excelente resistencia al desgaste.

STARK®

Material extremadamente resistente a la abrasión, que se utiliza para evitar el desgaste prematuro del calzado en las zonas más expuestas a la fricción.

WAT-OUT

Microfibra no alérgica y transpirable con un tratamiento especial antimanchas y resistente a numerosos lavados.



La tecnología Putek® PLUS utiliza nuevos hilos muy resistentes a la abrasión que se incrustan en el tejido para aumentar la resistencia y el rendimiento. Estos tejidos hidrófugos de alta resistencia permiten obtener unos pCORTEuctos S3 ultraligeros y muy transpirables.

FORRO

OVERDRY

Forro realizado con una nueva fibra antiabrasión, ultratranspirable, suave al tacto y confortable, que garantiza el microclima ideal en el interior del zapato incluso en condiciones extremas y mantiene seco el pie.

3DLining

Forro de material formado por tres capas, con rejilla de microconductos para envolver el pie y garantizar la transpirabilidad y el paso de la humedad al exterior.

Airnet®

Airnet es una fibra formada por microcanales que garantiza una transpirabilidad muy buena. Resistente a la abrasión y al desgarro. Lavable.

3M Thinsulate™ INSULATION

Fibra termoaislante y transpirable, que garantiza el equilibrio térmico perfecto. Frescas en verano y cálidas en invierno.

PUNTERA

ALU^{LITE}

Puntera de aluminio 200J ligera y antimagnética. Aunque ofrece la misma resistencia, es un 51% más ligera que una boquilla de acero.

Light PLUS

Puntera compuesta de 200 J, no detectable por el detector de metales, extremadamente ligera, que proporciona un buen aislamiento térmico.

CLASSIC STEEL

Puntera de acero tradicional, protección 200J.

PLANTILLA

SOFT+GEL

Anatomica, antiestática con amortiguador en el talón, favorece la evacuación del sudor mediante unos orificios de ventilación.

SOFT

La plantilla está hecha de espuma con memoria basf elastopan, que, gracias a sus propiedades viscoelásticas termosensibles, adopta la forma del pie mejorando la distribución del peso y amortiguando los puntos de presión susceptibles de causar molestias. Su forma ergonómica también ayuda a mejorar la sujeción del arco y la absorción de los impactos.



Suela compuesta por una capa de amortiguación blanda BASF® PU Dynamic con memoria de forma termosensible y un inserto de tamaño maxi BASF® Elastopan, mejora la distribución del peso reduciendo los puntos de presión y ayuda a absorber y aliviar la tensión corporal durante la bipedestación y la marcha prolongadas. Con forma anatomica, perforado y equipado con Link ESDTM, un innovador sistema de disipación de electricidad estática sin costuras y de contacto múltiple.



Plantilla anatomica y antiestática que garantiza una sujeción estable y cómoda de la planta del pie. Antibacteriana y antimicrobiana.

ANTIPERFORACIÓN

FLEXsystem[®] ZERO

Plantilla de composite multicapa flexible, ligera, antimagnética, antimica, anticorrosión y antiartrítica. Protege el 100% de la superficie de apoyo del pie; probada según la nueva norma EN ISO22568-4:2021.

CLASSIC PLATE

Intercalador antiperforación de acero inoxidable con una fuerza de penetración de 1100 Newton.

SUELA

VIGOREX

Una innovación tecnológica del mundo del running ahora disponible para el calzado de seguridad. Y porque somos mejores cuando nos sentimos bien, ¡confía en VIGOREX para superar tus límites!

RETURN

Una línea de calzado de trabajo diseñada con la tecnología High Rebound, que garantiza un retorno de energía superior al 40% durante la fase de apoyo y cuando se empuja el pie.

98GRIP

Una mezcla especial de poliuretano y la estructura de canales cruzados de la suela exterior garantizan un excelente agarre en todo tipo de superficies, con resultados sobresalientes en las pruebas de resistencia al deslizamiento.

TRAIL

Suela todoterreno Trail de poliuretano de doble densidad, con un dibujo profundo para un agarre máximo incluso en las situaciones más difíciles.

SPECIALS

Suela especial Vibram[®], desarrollada y probada por Aimont y Vibram[®], fabricada con caucho de alto rendimiento con el objetivo de obtener el mejor coeficiente de agarre, una óptima resistencia al desgaste y un diseño contemporáneo. Diseñada para hacer frente a los entornos más agresivos, a menudo en condiciones climáticas extremas, para garantizar siempre la mejor resistencia al deslizamiento. La suela especial Vibram[®] soporta un calor de contacto de hasta 300°C.

DIAMONT

Una gama de productos atractivos y eficaces adaptados gracias a la combinación de tecnologías como las puntas de polímero, las plantillas M.G.T Plus y los poliuretanos BASF.

SUPREME

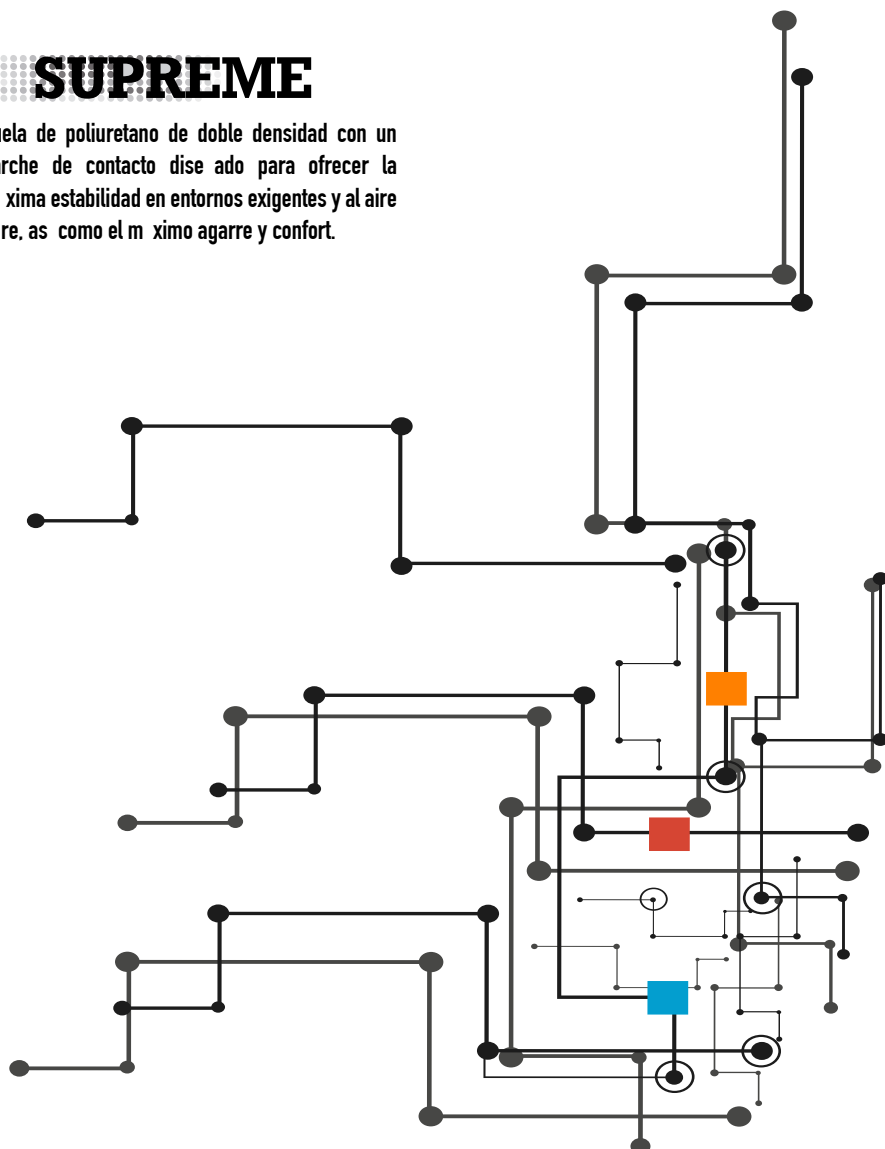
Suela de poliuretano de doble densidad con un parche de contacto diseñado para ofrecer la máxima estabilidad en entornos exigentes y al aire libre, así como el máximo agarre y confort.



Suela Gripper White de poliuretano de doble densidad, altamente antideslizante, resistente a aceites e hidrocarburos y antiestática, con canales transversales para el drenaje de fluidos.

ESSENTIAL

Suela clásica de poliuretano de doble densidad, diseñada ergonómicamente para una mayor resistencia al deslizamiento y a la abrasión.



Aimont siempre ha trabajado de forma incansable para mejorar el bienestar en el trabajo gracias a las nuevas tecnologías y a unas soluciones que satisfacen un uso cada vez más exigente. Aimont y BASF han unido sus conocimientos para ofrecerte una nueva suela. Esta suela utiliza el poliuretano termoplástico expandido de BASF,

E-TPU: Expanded Thermoplastic PolyUréthane

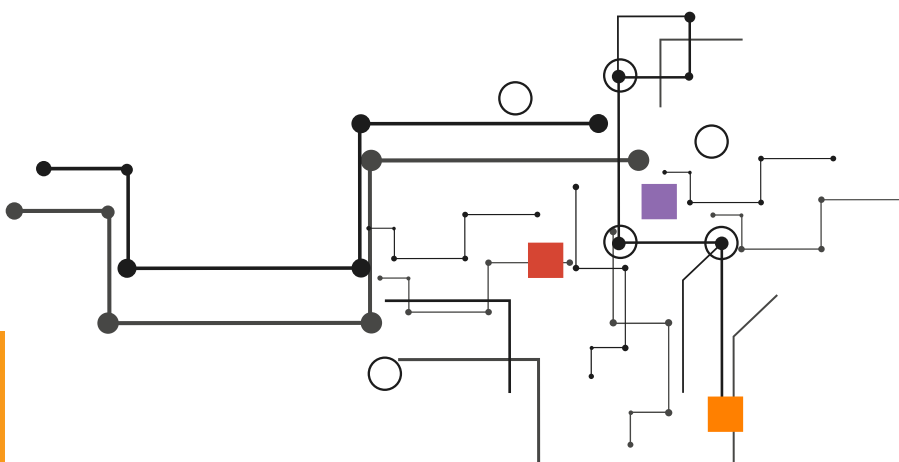
que se comercializa con el nombre de **Infinergy®**.

Tan elástico como el caucho, pero más ligero, este innovador material de TPU expandido (E-TPU) combina las propiedades del TPU con las ventajas de la espuma gracias a sus celdas cerradas:

- **Baja densidad (casi 0,25)**
- **Alta elasticidad**
- **Suavidad y ligereza**
- **Gran resistencia a la abrasión**
- **Gran resistencia a la tracción**
- **Buena resistencia química**
- **Buena durabilidad a largo plazo en una amplia gama de temperaturas**
- **Resiliencia excepcional (es decir, una extraordinaria capacidad de devolver energía).**

Una de las características clave de **Infinergy®** de BASF es su excelente comportamiento de memoria elástica gracias a su estructura de células cerradas y a la original estructura de las moléculas de polímero.

Las pruebas de resiliencia conformes a la norma DIN 53512 (prueba de rebote) han demostrado que el coeficiente de rebote del **E-TPU** puede alcanzar el **55%**, un valor significativamente superior al de cualquier otro polímero disponible en el mercado.



Una innovación tecnológica del mundo del running ahora disponible para el calzado de seguridad

Este innovador material, que ya se utiliza con éxito en las zapatillas de correr, ha mejorado el rendimiento de los atletas al tiempo que ha reducido la sensación de fatiga.

¿Y si ocurriera lo mismo con los usuarios de calzado de seguridad?

Para todos aquellos que están expuestos a situaciones laborales agotadoras:

- **Desplazamientos frecuentes a pie**
- **Largas distancias diarias**

Y como somos mejores cuando nos sentimos bien, ¡confía en **VIGOREX** para superar tus límites!

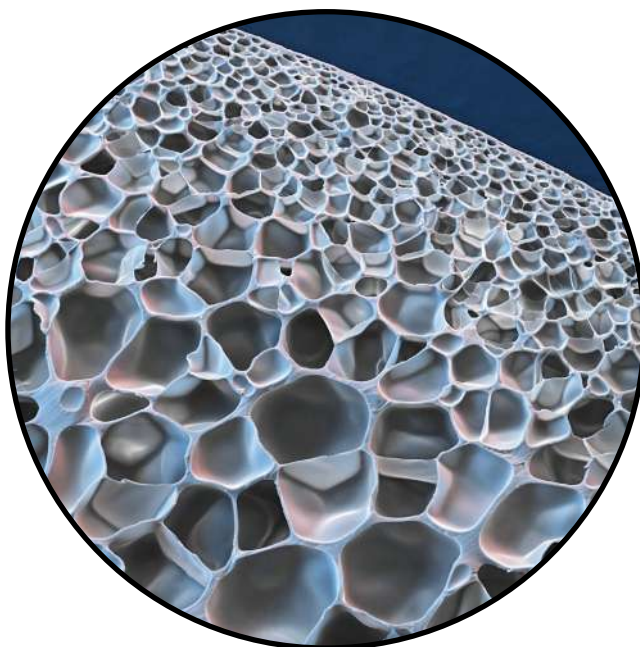
Aimont crea la innovadora PUNTERA
VIGOREX:

- Basado en una **tecnología única**
- Inspirado en el **mundo del deporte**
- Muy **relajante**
- Que combate la **fatiga laboral**

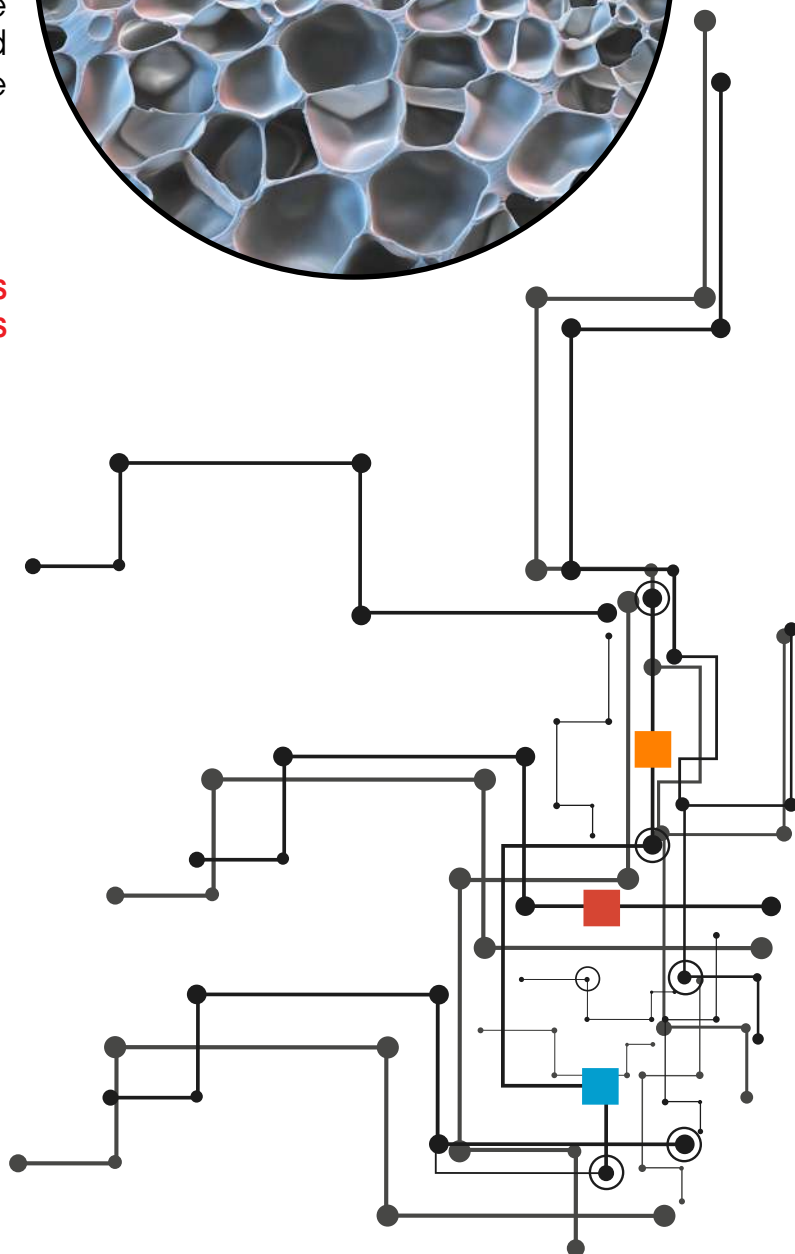
El efecto de propulsión que se experimenta es el resultado tanto de la flexibilidad como de la elasticidad dinámica de la suela **VIGOREX**, que le hará gastar menos energía.

Y SÓLO LE REPORTARÁ BENEFICIOS:

- Reducción de la **fatiga**
- Reducción del **riesgo de trastornos musculoesqueléticos** en las **extremidades inferiores**
- Mejora de la **circulación sanguínea**
- Sensación de **alivio incontestable**



**Absorción de los golpes,
PERO TAMBIÉN
restitución de la energía**



* Tecnología patentada



1. VIGOREX

Una innovación tecnológica del mundo del running ahora disponible para el calzado de seguridad.

¡Y porque uno es mejor cuando se siente bien, confíe en VIGOREX para superar sus límites!



1. + 55% de restitución de energía para un efecto antifatiga garantizado
2. Tecnología deportiva
3. Previene el riesgo de trastornos musculoesqueléticos en las extremidades inferiores



BLAZE ESD S3S CI FO SR

- CORTE** PUTEK® PLUS
- PUNTERA** Aluminio ligero Alu-Lite 200 J
- PLANTILLA** Soft
- ANTIPERFORACIÓN** Flex-System Zero
- SUELA** VIGOREX PU/PU con aplicación Infinergy® de BASF®

TALLAS de la 38 a la 48



CÓDIGO :
IAIA120



ULTRA ESD S3S CI FO SR

- CORTE** PUTEK® PLUS
- PUNTERA** Aluminio ligero Alu-Lite 200 J
- PLANTILLA** Soft
- ANTIPERFORACIÓN** Flex-System Zero
- SUELA** VIGOREX PU/PU con aplicación Infinergy® de BASF®

TALLAS de la 35 a la 48



CÓDIGO :
IAIA220



COBALT ESD S3S CI FO SR

- CORTE** Cuero nobuk suave e hidrófugo
- PUNTERA** Aluminio ligero Alu-Lite 200 J
- PLANTILLA** Soft
- ANTIPERFORACIÓN** Flex-System Zero
- SUELA** VIGOREX PU/PU con aplicación Infinergy® de BASF®

TALLAS de la 35 a la 48



CÓDIGO :
IAIA101



HYDROGEN ESD S3S CI FO SR

- CORTE** Cuero nobuk suave e hidrófugo
- PUNTERA** Aluminio ligero Alu-Lite 200 J
- PLANTILLA** Soft
- ANTIPERFORACIÓN** Flex-System Zero
- SUELA** VIGOREX PU/PU con aplicación Infinergy® de BASF®

TALLAS de la 35 a la 48



CÓDIGO :
IAIA201



TEUTON ESD S3S CI FO SR

- CORTE** Cuero plena flor hidrófugo
- PUNTERA** Aluminio ligero Alu-Lite 200 J
- PLANTILLA** Soft
- ANTIPERFORACIÓN** Flex-System Zero
- SUELA** VIGOREX PU/PU con aplicación Infinergy® de BASF®

TALLAS de la 35 a la 48



CÓDIGO :
IAIA209



La **TECNOLOGÍA PUTEK® PLUS** utiliza nuevos hilos altamente resistentes a la abrasión que se incrustan directamente en el tejido para obtener una mayor dureza y rendimiento.

Estos tejidos hidrófugos de alta resistencia permiten obtener unos productos S3 ultraligeros y muy transpirables.

* Las pruebas realizadas según la norma EN ISO20344:11 demuestran una transpirabilidad cuatro veces superior a la mínima exigida para el calzado de seguridad.

ARGON ESD S1PS FO SR

CORTE	Cuero de ante y tejido transpirable t resistente a la abrasión
PUNTERA	Aluminio ligero Alu-Lite 200 J
PLANTILLA	Soft
ANTIPERFORACIÓN	Flex-System Zero
SUELA	VIGOREX PU/PU con aplicación Infinergy® de BASF®

TALLAS de la 38 a la 48



CÓDIGO :
IAIA202

OXYGEN ESD S1PS FO SR

CORTE	Cuero de ante y tejido transpirable t resistente a la abrasión
PUNTERA	Aluminio ligero Alu-Lite 200 J
PLANTILLA	Soft
ANTIPERFORACIÓN	Flex-System Zero
SUELA	VIGOREX PU/PU con aplicación Infinergy® de BASF®

TALLAS de la 35 a la 48



CÓDIGO :
IAIA203

VULCAN ESD S1PS FO SR

CORTE	Cuero de ante y Airmet tejido
PUNTERA	Aluminio ligero Alu-Lite 200 J
PLANTILLA	Soft
ANTIPERFORACIÓN	Flex-System Zero
SUELA	VIGOREX PU/PU con aplicación Infinergy® de BASF®

TALLAS de la 35 a la 48



CÓDIGO :
IAIA218

IRIDIUM ESD S1P CI SRC ●

CORTE	Cuero de ante perforado
PUNTERA	Aluminio ligero Alu-Lite 200 J
PLANTILLA	Soft
ANTIPERFORACIÓN	Flex-System Zero
SUELA	VIGOREX PU/PU con aplicación Infinergy® de BASF®

TALLAS de la 35 a la 48



CÓDIGO :
IAIA206

● Fin de série

AMY ESD S1PS FO SR

CORTE	Tejido de acabado vaquero
PUNTERA	Aluminio ligero Alu-Lite 200 J
PLANTILLA	Soft
ANTIPERFORACIÓN	Flex-System Zero
SUELA	VIGOREX PU/PU con aplicación Infinergy® de BASF®

TALLAS de la 35 a la 42



CÓDIGO :
IAIA214



ZINC ESD S3S SC CI LG FO SR

- CORTE** Cuero pull-up hidrófugo
- PUNTERA** Aluminio ligero Alu-Lite 200 J
- PLANTILLA** Soft
- ANTIPERFORACIÓN** Flex-System Zero
- SUELA** VIGOREX PU/PU con aplicación Infinergy® de BASF®



TALLAS de la 35 a la 48



CÓDIGO :
IAIA121

CINDER ESD S3S SC CI LG FO SR

- CORTE** PUTEK® PLUS
- PUNTERA** Aluminio ligero Alu-Lite 200 J
- PLANTILLA** Soft
- ANTIPERFORACIÓN** Flex-System Zero
- SUELA** VIGOREX PU/PU con aplicación Infinergy® de BASF®



TALLAS de la 35 a la 48



CÓDIGO :
IAIA132

GLYCINE S2 FO SR

- CORTE** Microfibra Wat-Out hidrófuga
- PUNTERA** Light Plus composite 200 J
- PLANTILLA** Soft
- ANTIPERFORACIÓN** No presente
- SUELA** VIGOREX PU/PU con aplicación Infinergy® de BASF®



TALLAS de la 35 a la 48



CÓDIGO :
IAIA111



JASMINE S2 FO SR

- CORTE** Microfibra Wat-Out hidrófuga
- PUNTERA** Light Plus composite 200 J
- PLANTILLA** Soft
- ANTIPERFORACIÓN** No presente
- SUELA** VIGOREX PU/PU con aplicación Infinergy® de BASF®



TALLAS de la 35 a la 48



CÓDIGO :
IAIA211

KOSMO S2 FO SR

- CORTE** Microfibra Wat-Out hidrófuga
- PUNTERA** Light Plus composite 200 J
- PLANTILLA** Soft
- ANTIPERFORACIÓN** No presente
- SUELA** VIGOREX PU/PU con aplicación Infinergy® de BASF®



TALLAS de la 35 a la 46



CÓDIGO :
IAIA212



2. FLIGHT

La búsqueda de la ligereza en el calzado de seguridad tiene por fin un nombre: FLIGHT! Un concentrado de tecnologías para un peso ligero, la solución para quienes desean un basket ligero y elegante para ir a trabajar que a la vez garantice su seguridad.



Cordones suministrados en 2 colores.

Cordones de color negro para un look sobrio, de color para un look colorido o ¡mezclados para un look fuera de lo común!



PELICAN ESD S3S CI FO SR

NEW

- CORTE** PUTEK® STAR Light
- PUNTERA** Aluminio ligero Alu-Lite 200 J
- PLANTILLA** Soft Light
- ANTIPERFORACIÓN** Flex-System Zero Light
- SUELA** PU/PU Densidad ligera de BASF®

TALLAS de la 35 a la 48



CÓDIGO :
AVAV101

IBIS ESD S3S CI FO SR

NEW

- CORTE** PUTEK® STAR Light
- PUNTERA** Aluminio ligero Alu-Lite 200 J
- PLANTILLA** Soft Light
- ANTIPERFORACIÓN** Flex-System Zero Light
- SUELA** PU/PU Densidad ligera de BASF®

TALLAS de la 35 a la 48



CÓDIGO :
AVAV201

ALBATROS ESD S3S CI FO SR

NEW

- CORTE** Microfibra Light, acabado mate
- PUNTERA** Aluminio ligero Alu-Lite 200 J
- PLANTILLA** Soft Light
- ANTIPERFORACIÓN** Flex-System Zero Light
- SUELA** PU/PU Densidad ligera de BASF®

TALLAS de la 35 a la 48



CÓDIGO :
AVAV102

EAGLE ESD S3S CI FO SR

NEW

- CORTE** Microfibra Light, acabado mate
- PUNTERA** Aluminio ligero Alu-Lite 200 J
- PLANTILLA** Soft Light
- ANTIPERFORACIÓN** Flex-System Zero Light
- SUELA** PU/PU Densidad ligera de BASF®

TALLAS de la 35 a la 48



CÓDIGO :
AVAV202

WADER ESD S1PS CI FO SR

- CORTE** Tejido ultratranspirable
- PUNTERA** Aluminio ligero Alu-Lite 200 J
- PLANTILLA** Soft Light
- ANTIPERFORACIÓN** Flex-System Zero Light
- SUELA** PU/PU Densidad ligera de BASF®

TALLAS de la 35 a la 48



CÓDIGO :
AVAV203

● Fin de série

HERON ESD S1PS CI FO SR

NEW

- CORTE** Tejido ultratranspirable
- PUNTERA** Aluminio ligero Alu-Lite 200 J
- PLANTILLA** Soft Light
- ANTIPERFORACIÓN** Flex-System Zero Light
- SUELA** PU/PU Densidad ligera de BASF®

TALLAS de la 35 a la 48



CÓDIGO :
AVAV204



3. RETURN

Una colección de calzado de seguridad diseñada con la nueva tecnología High Rebound de BASF® que garantiza un retorno de energía superior al 40% durante la fase de apoyo y el empuje del pie.



La **TECNOLOGÍA PUTEK® PLUS** utiliza nuevos hilos altamente resistentes a la abrasión que se incrustan directamente en el tejido para obtener una mayor dureza y rendimiento.

Estos tejidos hidrófugos de alta resistencia permiten obtener unos productos S3 ultraligeros y muy transpirables.

*Las pruebas realizadas según la norma EN ISO20344:11 demuestran una transpirabilidad cuatro veces superior a la mínima exigida para el calzado de seguridad.



ZIRCON ESD S3S CI FO SR

CORTE	PUTEK® PLUS
PUNTERA	Aluminio ligero Alu-Lite 200 J
PLANTILLA	Soft
ANTIPERFORACIÓN	Flex-System Zero
SUELA	PU/PU High Rebound en Elastopan® de BASF®



TALLAS de la 38 a la 48



CÓDIGO:
ARAR809

AVANGARD ESD S3S CI FO SR

CORTE	PUTEK® PLUS
PUNTERA	Aluminio ligero Alu-Lite 200 J
PLANTILLA	Soft
ANTIPERFORACIÓN	Flex-System Zero
SUELA	PU/PU High Rebound en Elastopan® de BASF®



TALLAS de la 35 a la 48



CÓDIGO:
ARAR409

DISC ESD S3S CI FO SR

CORTE	Cuero nobuk suave e hidrófugo
PUNTERA	Aluminio ligero Alu-Lite 200 J
PLANTILLA	Soft
ANTIPERFORACIÓN	Flex-System Zero
SUELA	PU/PU High Rebound en Elastopan® de BASF®



TALLAS de la 35 a la 48



CÓDIGO:
ARAR410

WAT-OUT

Microfibra no alérgica y transpirable con un tratamiento especial antimanchas y resistente a numerosos lavados.

GIL ESD S3S CI FO SR

CORTE	Microfibra Wat-Out hidrófuga
PUNTERA	Aluminio ligero Alu-Lite 200 J
PLANTILLA	Soft
ANTIPERFORACIÓN	Flex-System Zero
SUELA	PU/PU High Rebound en Elastopan® de BASF®



TALLAS de la 35 a la 48



CÓDIGO:
ARAR813

RORY ESD S3S CI FO SR

CORTE	Microfibra Wat-Out hidrófuga
PUNTERA	Aluminio ligero Alu-Lite 200 J
PLANTILLA	Soft
ANTIPERFORACIÓN	Flex-System Zero
SUELA	PU/PU High Rebound en Elastopan® de BASF®



TALLAS de la 35 a la 48



CÓDIGO:
ARAR413

CLASH ESD S1PS FO SR

CORTE	Gamuza suave con malla ULTRA transpirable
PUNTERA	Aluminio ligero Alu-Lite 200 J
PLANTILLA	Soft
ANTIPERFORACIÓN	Flex-System Zero
SUELA	PU/PU High Rebound en Elastopan® de BASF®

TALLAS de la 35 a la 48



CÓDIGO :
ARAR403

BLOCK ESD S1PS FO SR

CORTE	Gamuza suave con malla ULTRA transpirable
PUNTERA	Aluminio ligero Alu-Lite 200 J
PLANTILLA	Soft
ANTIPERFORACIÓN	Flex-System Zero
SUELA	PU/PU High Rebound en Elastopan® de BASF®

TALLAS de la 38 a la 48



CÓDIGO :
ARAR406



KARINA ESD S1P CI SRC ●

CORTE	Gamuza suave perforada
PUNTERA	Aluminio ligero Alu-Lite 200 J
PLANTILLA	Soft
ANTIPERFORACIÓN	Flex-System Zero
SUELA	PU/PU High Rebound en Elastopan® de BASF®

TALLAS de la 35 a la 42



CÓDIGO :
ARAR402
● Fin de série

LEGACY ESD S1P SRC ●

CORTE	Gamuza suave perforada
PUNTERA	Aluminio ligero Alu-Lite 200 J
PLANTILLA	Soft
ANTIPERFORACIÓN	Flex-System Zero
SUELA	PU/PU High Rebound en Elastopan® de BASF®

TALLAS de la 35 a la 48



CÓDIGO :
ARAR405
● Fin de série





4. FACTORY

FACTORY es una colección diseñada para combatir la fatiga y la tensión en todos los sectores industriales: automoción, aeroespacial, mecánico, logístico, farmacéutico, químico y alimentario.

Maxi
SOFT
Duo

La tecnología de plantilla compensada Maxi-Soft Duo mejora la distribución del peso corporal reduciendo los puntos de presión. Una solución para reducir el riesgo de trastornos musculoesqueléticos en los trabajos que obligan a permanecer de pie durante mucho tiempo.



BREAKER ESD S3S CI FO SR

NEW

- CORTE** Cuero plena flor hidrófugo, aspecto granulado
- PUNTERA** Light Plus composite 200 J
- PLANTILLA** Maxi-Soft Duo
- ANTIPERFORACIÓN** Flex-System Zero
- SUELA** PU/PU

TALLAS de la 35 a la 48



CÓDIGO :
AFAF102

ENGINE ESD S3S CI FO SR

NEW

- CORTE** Cuero plena flor hidrófugo, aspecto granulado
- PUNTERA** Light Plus composite 200 J
- PLANTILLA** Maxi-Soft Duo
- ANTIPERFORACIÓN** Flex-System Zero
- SUELA** PU/PU

TALLAS de la 35 a la 48



CÓDIGO :
AFAF202

CRUSH ESD S3S CI FO SR

NEW

- CORTE** Cuero nobuk suave e hidrófugo
- PUNTERA** Light Plus composite 200 J
- PLANTILLA** Maxi-Soft Duo
- ANTIPERFORACIÓN** Flex-System Zero
- SUELA** PU/PU

TALLAS de la 35 a la 48



CÓDIGO :
AFAF101

CHECK ESD S3S CI FO SR

NEW

- CORTE** Cuero nobuk suave e hidrófugo
- PUNTERA** Light Plus composite 200 J
- PLANTILLA** Maxi-Soft Duo
- ANTIPERFORACIÓN** Flex-System Zero
- SUELA** PU/PU

TALLAS de la 35 a la 48



CÓDIGO :
AFAF201

PLUG ESD S3S CI FO SR

NEW

- CORTE** PUTEK® STAR
- PUNTERA** Light Plus composite 200 J
- PLANTILLA** Maxi-Soft Duo
- ANTIPERFORACIÓN** Flex-System Zero
- SUELA** PU/PU

TALLAS de la 35 a la 48



CÓDIGO :
AFAF204

FLOUR ESD S2 FO SR

NEW

- CORTE** Microfibra Wat-Out hidrófuga
- PUNTERA** Light Plus composite 200 J
- PLANTILLA** Maxi-Soft Duo
- ANTIPERFORACIÓN** No presente
- SUELA** PU/PU

TALLAS de la 35 a la 48



CÓDIGO :
AFAF205

CONNECTOR ESD S1PS CI FO SR

NEW

CORTE	Gamuzo suave y malla ULTRA transpirable
PUNTERA	Light Plus composite 200 J
PLANTILLA	Maxi-Soft Duo
ANTIPERFORACIÓN	Flex-System Zero
SUELA	PU/PU



TALLAS de la 35 a la 48



CÓDIGO :
AFAF103

ADAPTOR ESD S1PS CI FO SR

NEW

CORTE	Gamuzo suave y malla ULTRA transpirable
PUNTERA	Light Plus composite 200 J
PLANTILLA	Maxi-Soft Duo
ANTIPERFORACIÓN	Flex-System Zero
SUELA	PU/PU



TALLAS de la 35 a la 48



CÓDIGO :
AFAF203







5. DIAMONT

Una gama de productos atractiva y eficaz adaptada a las necesidades del mundo actual.



BOA® Fit System es un sistema de cierre sin cordones rápido, fácil y preciso. **Evita el riesgo de caídas** y de que se suelten los cordones.



AVANGER S3S CI FO SR

CORTE	PUTEK® PLUS
PUNTERA	Light Plus composite 200 J
PLANTILLA	VENTO Plus
ANTIPERFORACIÓN	Flex-System Zero
SUELA	DIAMONT PU/PU de BASF®



TALLAS de la 35 a la 47



CÓDIGO :
DM10184

HAVOC S3S CI FO SR

CORTE	PUTEK® PLUS
PUNTERA	Light Plus composite 200 J
PLANTILLA	VENTO Plus
ANTIPERFORACIÓN	Flex-System Zero
SUELA	DIAMONT PU/PU de BASF®



TALLAS de la 35 a la 47



CÓDIGO :
DM20184

LIBERATOR NEW S3S CI FO SR ●

CORTE	Cuero plena flor hidrófugo
PUNTERA	Light Plus composite 200 J
PLANTILLA	Soft
ANTIPERFORACIÓN	Flex-System Zero
SUELA	DIAMONT PU/PU de BASF®



TALLAS de la 35 a la 47



CÓDIGO :
007NT24

● Fin de série

SKYMASTER NEW S3S CI FO SR ●

CORTE	Cuero plena flor hidrófugo
PUNTERA	Light Plus composite 200 J
PLANTILLA	Soft
ANTIPERFORACIÓN	Flex-System Zero
SUELA	DIAMONT PU/PU de BASF®



TALLAS de la 35 a la 47



CÓDIGO :
007NT16

● Fin de série

THUNDERBOLT S3S CI FO SR

CORTE	Cuero nobuk suave e hidrófugo
PUNTERA	Light Plus composite 200 J
PLANTILLA	VENTO Plus
ANTIPERFORACIÓN	Flex-System Zero
SUELA	DIAMONT PU/PU de BASF®



TALLAS de la 38 a la 47



CÓDIGO :
DM10164

SHRIKE S3S CI FO SR

CORTE	Cuero nobuk suave e hidrófugo
PUNTERA	Light Plus composite 200 J
PLANTILLA	VENTO Plus
ANTIPERFORACIÓN	Flex-System Zero
SUELA	DIAMONT PU/PU de BASF®



TALLAS de la 38 a la 47



CÓDIGO :
DM20164

WILDCAT S3S CI FO SR

CORTE	Cuero nobuk suave e hidrófugo
PUNTERA	Light Plus composite 200 J
PLANTILLA	VENTO Plus
ANTIPERFORACIÓN	Flex-System Zero
SUELA	DIAMONT PU/PU de BASF®



TALLAS de la 38 a la 47



CÓDIGO :
DM10174

TYPHOON S3 CI SRC ●

CORTE	Cuero nobuk suave e hidrófugo
PUNTERA	Aluminio ligero Alu-Lite 200 J
PLANTILLA	Soft + Gel
ANTIPERFORACIÓN	Flex-System Zero
SUELA	DIAMONT PU/PU de BASF®



TALLAS de la 35 a la 48



CÓDIGO :
DM20064
● Fin de série

AF-TWO NEW S1PS CI FO SR ●

CORTE	Cuero de ante y aplicaciones de Air-Texplus
PUNTERA	Light Plus composite 200 J
PLANTILLA	Soft
ANTIPERFORACIÓN	Flex-System Zero
SUELA	DIAMONT PU/PU de BASF®



TALLAS de la 35 a la 47



CÓDIGO :
007NT15
● Fin de série

BLACK NEW S1PS CI FO SR

CORTE	Cuero de ante y aplicaciones de Air-Texplus
PUNTERA	Light Plus composite 200 J
PLANTILLA	Soft
ANTIPERFORACIÓN	Flex-System Zero
SUELA	DIAMONT PU/PU de BASF®



TALLAS de la 35 a la 47



CÓDIGO :
007NT68

CORSAIR S1PS FO SR

CORTE	Gamuza suave con aplicaciones Air-Net
PUNTERA	Light Plus composite 200 J
PLANTILLA	VENTO Plus
ANTIPERFORACIÓN	Flex-System Zero
SUELA	DIAMONT PU/PU de BASF®



TALLAS de la 35 a la 47



CÓDIGO :
DM20116

INVADER S1PS FO SR ●

CORTE	Gamuza suave perforada
PUNTERA	Light Plus composite 200 J
PLANTILLA	VENTO Plus
ANTIPERFORACIÓN	Flex-System Zero
SUELA	DIAMONT PU/PU de BASF®



TALLAS de la 38 a la 47



CÓDIGO :
DM20136
● Fin de série





6. 24 BIT

El compuesto especial de poliuretano y la estructura de canales cruzados de la suela exterior garantizan un excelente agarre en todo tipo de superficies, con unos resultados sobresalientes en las pruebas de resistencia al resbalamiento.

RESISTENCIA AL DESLIZAMIENTO

98GRIP

SRC (SRA + SRB)		Valor 24 BIT	Valor NORMA
SRA SUELO DE PRUEBA Plano de Cerámica LUBRIFICANTE H ₂ O + Detergente	PLANTA	0,98	≥ 0,32
	TALÓN inclinado a 7°	0,74	≥ 0,28
SRB SUELO DE PRUEBA Plano de acero LUBRIFICANTE Glicerina	PLANTA	0,40	≥ 0,18
	TALÓN inclinado a 7°	0,35	≥ 0,13

TABLA DE COEFICIENTES DE DESLIZAMIENTO SEGÚN LA NORMA EN ISO 20345:2011 Y EL MÉTODO EN 13287:2012



KANYE ESD S3S FO SR

CORTE	Cuero pull-up suave e hidrófugo
PUNTERA	Aluminio ligero Alu-Lite 200 J
PLANTILLA	Soft
ANTIPERFORACIÓN	Flex-System Zero
SUELA	98 GRIP PU/PU



TALLAS de la 35 a la 48



CÓDIGO :
00ABI04

CALVIN ESD S3S FO SR

CORTE	Cuero pull-up suave e hidrófugo
PUNTERA	Aluminio ligero Alu-Lite 200 J
PLANTILLA	Soft
ANTIPERFORACIÓN	Flex-System Zero
SUELA	98 GRIP PU/PU



TALLAS de la 35 a la 48



CÓDIGO :
00ABI06

ROKY ESD S3 SRC ●

CORTE	Cuero pull-up suave e hidrófugo
PUNTERA	Aluminio ligero Alu-Lite 200 J
PLANTILLA	Soft
ANTIPERFORACIÓN	Flex-System Zero
SUELA	98 GRIP PU/PU



TALLAS de la 35 a la 48



CÓDIGO :
00ABI26
● Fin de série

BIGGIE S3 SRC ●

CORTE	Cuero pull-up suave e hidrófugo
PUNTERA	Aluminio ligero Alu-Lite 200 J
PLANTILLA	Soft
ANTIPERFORACIÓN	Flex-System Zero
SUELA	98 GRIP PU/PU



TALLAS de la 38 a la 47



CÓDIGO :
00ABI03
● Fin de série

ALULITE®



Puntera ligera y antimagnética de aluminio 200j.

Tan resistente como el acero pero un 51% más ligera.

Una sensación de ligereza para una mayor comodidad en el día a día.



TUPAC S1PS FO SR

CORTE	Cuero de ante suave con aplicaciones de malla ULTRA transpirable
PUNTERA	Aluminio ligero Alu-Lite 200 J
PLANTILLA	Soft
ANTIPERFORACIÓN	Flex-System Zero
SUELA	98 GRIP PU/PU

TALLAS de la 35 a la 47



CÓDIGO :
00ABI09

DRAKE S1PS FO SR

CORTE	Cuero de ante suave con aplicaciones transpirables DURABREATH
PUNTERA	Aluminio ligero Alu-Lite 200 J
PLANTILLA	Soft
ANTIPERFORACIÓN	Flex-System Zero
SUELA	98 GRIP PU/PU

TALLAS de la 38 a la 47



CÓDIGO :
00ABI02

ERIK ESD S1P SRC

CORTE	Cuero de ante suave con aplicaciones transpirables DURABREATH
PUNTERA	Aluminio ligero Alu-Lite 200 J
PLANTILLA	Soft
ANTIPERFORACIÓN	Flex-System Zero
SUELA	98 GRIP PU/PU

TALLAS de la 35 a la 48



CÓDIGO :
00ABI27
● Fin de série

ICE Q S1PS FO SR

CORTE	Gamuzo suave perforada
PUNTERA	Aluminio ligero Alu-Lite 200 J
PLANTILLA	Soft
ANTIPERFORACIÓN	Flex-System Zero
SUELA	98 GRIP PU/PU

TALLAS de la 35 a la 48



CÓDIGO :
00ABI10
● Fin de série

MILK S2 FO SR

CORTE	Microfibra Wat-Out hidrófuga
PUNTERA	Aluminio ligero Alu-Lite 200 J
PLANTILLA	Soft
ANTIPERFORACIÓN	No presente
SUELA	98 GRIP PU/PU

TALLAS de la 35 a la 47



CÓDIGO :
00ABI21

CREAM S2 FO SR

CORTE	Microfibra Wat-Out hidrófuga
PUNTERA	Aluminio ligero Alu-Lite 200 J
PLANTILLA	Soft
ANTIPERFORACIÓN	No presente
SUELA	98 GRIP PU/PU

TALLAS de la 35 a la 48



CÓDIGO :
00ABI24



98GRIP

Gracias a su mezcla especial de poliuretano y a su estructura de canales cruzados, la suela 98GRIP de la colección 24BIT garantiza un agarre RÉCORD en todo tipo de superficies.

La solución antideslizante ideal para las industrias logística, de la construcción (fontaneros, calefactores, etc.), alimentaria, química y farmacéutica.



7. TRAIL

La resistencia a la penetración del agua de su cuero especial BTP y de sus tacos específicos OUTDOOR hacen de TRAIL una colección especialmente indicada para quienes trabajan al aire libre y en obras.

Especial
BTP

Excelente impermeabilidad del cuero, sin penetración de agua tras 7 horas de prueba.



TILL ESD S3S CI LG FO SR

NEW

- CORTE** Cuero pull-up hidrófugo
- PUNTERA** Light Plus composite 200 J
- PLANTILLA** Soft
- ANTIPERFORACIÓN** Flex-System Zero
- SUELA** PU/PU Outdoor

TALLAS de la 35 a la 48



CÓDIGO :
007TR16



BRICK ESD S3S CI LG FO SR

NEW

- CORTE** Cuero pull-up hidrófugo
- PUNTERA** Light Plus composite 200 J
- PLANTILLA** Soft
- ANTIPERFORACIÓN** Flex-System Zero
- SUELA** PU/PU Outdoor

TALLAS de la 35 a la 48



CÓDIGO :
007TR15



SCOTLAND EVOL ESD S3S CI LG FO SR

NEW

- CORTE** Cuero pull-up hidrófugo
- PUNTERA** Light Plus composite 200 J
- PLANTILLA** Soft
- ANTIPERFORACIÓN** Flex-System Zero
- SUELA** PU/PU Outdoor

TALLAS de la 38 a la 47



CÓDIGO :
007TR19



Suela TRAIL "todo terreno"

La composición de este poliuretano bidensidad OUTDOOR está diseñada para obtener un equilibrio perfecto entre comodidad, ligereza y durabilidad.

La capa de confort, con la densidad adecuada, garantiza la flexibilidad y proporciona una excelente absorción de las vibraciones y los golpes en el talón, mientras que la suela exterior ofrece una resistencia muy buena a la abrasión, los hidrocarburos, los aceites y las grasas.

SAND ESD S3S CI LG FO SR

NEW

- CORTE** Cuero pull-up hidrófugo
- PUNTERA** Light Plus composite 200 J
- PLANTILLA** Soft
- ANTIPERFORACIÓN** Flex-System Zero
- SUELA** PU/PU Outdoor

TALLAS de la 38 a la 47



CÓDIGO :
007TR17



GRAVEL ESD S3S CI LG FO SR

NEW

- CORTE** Cuero pull-up hidrófugo
- PUNTERA** Light Plus composite 200 J
- PLANTILLA** Soft
- ANTIPERFORACIÓN** Flex-System Zero
- SUELA** PU/PU Outdoor

TALLAS de la 38 a la 47



metal FREE

CÓDIGO :
007TR18



HAMMER ESD S3S CI LG FO SR

NEW

CORTE	Cuero plena flor hidrófugo
PUNTERA	Light Plus composite 200 J
PLANTILLA	Soft
ANTIPERFORACIÓN	Flex-System Zero
SUELA	PU/PU Outdoor

TALLAS de la 38 a la 47



CÓDIGO :
007TR14



DRILL ESD S3S CI LG FO SR

NEW

CORTE	Cuero plena flor hidrófugo
PUNTERA	Light Plus composite 200 J
PLANTILLA	Soft
ANTIPERFORACIÓN	Flex-System Zero
SUELA	PU/PU Outdoor

TALLAS de la 35 a la 48



CÓDIGO :
007TR12



BOLT ESD S3S CI LG FO SR

NEW

CORTE	Cuero plena flor hidrófugo
PUNTERA	Light Plus composite 200 J
PLANTILLA	Soft
ANTIPERFORACIÓN	Flex-System Zero
SUELA	PU/PU Outdoor

TALLAS de la 38 a la 47



CÓDIGO :
007TR13



OCTANE ESD S3S CI LG FO SR

NEW

CORTE	Cuero plena flor hidrófugo
PUNTERA	Light Plus composite 200 J
PLANTILLA	Soft
ANTIPERFORACIÓN	Flex-System Zero
SUELA	PU/PU Outdoor

TALLAS de la 35 a la 48



CÓDIGO :
007TR11



**PETROQUÍMICA
ESPECÍFICA**

El montaje específico del corte impide la penetración de fluidos (hidrocarburos, productos químicos, etc.) en el interior del zapato.

Este tipo de calzado de seguridad es especialmente adecuado para las industrias química y petroquímica.





8. SPECIALS

Esta línea está diseñada con una protección específica para todos los usuarios que trabajan en situaciones de alto riesgo. Una respuesta segura y adaptada a condiciones extremas y difíciles.



1. Diseñada para ser utilizada en una amplia gama de entornos de trabajo y seguridad
2. Ofrece un alto nivel de agarre y durabilidad
3. Excelente resistencia al calor y al desgarro

El secreto del rendimiento de Vibram® reside en la combinación óptima del **diseño hiperfuncional** de la suela y el uso de **COMPUESTOS DE GOMA exclusivos**.



FORERUNNER S3S CI HI HRO FO SR

- CORTE** Cuero plena flor hidrófugo
- PUNTERA** Light Plus composite 200 J
- PLANTILLA** Soft
- ANTIPERFORACIÓN** Flex-System Zero
- SUELA** Resistente al calor por contacto hasta 300°C



TALLAS de la 38 a la 47

3M
Thinsulate
INSULATION

CÓDIGO :
007TR02

CETANE S3S CI HI HRO FO SR

- CORTE** Cuero plena flor hidrófugo
- PUNTERA** Light Plus composite 200 J
- PLANTILLA** Soft
- ANTIPERFORACIÓN** Flex-System Zero
- SUELA** Resistente al calor por contacto hasta 300°C



TALLAS de la 38 a la 47



PETROQUÍMICA
ESPECÍFICA

CÓDIGO :
007TR21

PHEBUS S3 CI HI HRO LG FO SR

- CORTE** Cuero granulado hidrófugo
- PUNTERA** Light Plus composite 200 J
- PLANTILLA** Soft
- ANTIPERFORACIÓN** Classic Steel
- SUELA** Resistente al calor por contacto hasta 300°C



TALLAS de la 38 a la 47

CÓDIGO :
0005934



PETROQUÍMICA
ESPECÍFICA

El montaje específico del corte impide la penetración de fluidos (hidrocarburos, productos químicos, etc.) en el interior del zapato.

Este tipo de calzado de seguridad es especialmente adecuado para las industrias química y petroquímica.





9. DOMINUS

Una colección de diseño moderno, innovador y «METAL FREE»

RESISTENCIA AL DESLIZAMIENTO

SRC (SRA + SRB)		Valor DOMINUS	Valor NORMA
SRA SUELO DE PRUEBA Plano de Cerámica LUBRIFICANTE H ₂ O + Detergente	PLANTA	0,49	≥ 0,32
	TALÓN inclinado a 7°	0,35	≥ 0,28
SRB SUELO DE PRUEBA Plano de acero LUBRIFICANTE Glicerina	PLANTA	0,26	≥ 0,18
	TALÓN inclinado a 7°	0,18	≥ 0,13

TABLA DE COEFICIENTES DE DESLIZAMIENTO SEGÚN LA NORMA EN ISO 20345:2011 Y EL MÉTODO EN 13287:2012



EGIS S3S CI FO SR

CORTE	Cuero pull-up hidrófugo
PUNTERA	Light Plus composite 200 J
PLANTILLA	Soft
ANTIPERFORACIÓN	Flex-System Zero
SUELA	Dominus PU/PU W-Tech



TALLAS de la 36 a la 47



CÓDIGO :
007AX66

ARTIS S3S CI FO SR

CORTE	Cuero pull-up hidrófugo
PUNTERA	Light Plus composite 200 J
PLANTILLA	Soft
ANTIPERFORACIÓN	Flex-System Zero
SUELA	Dominus PU/PU W-Tech



TALLAS de la 36 a la 47



CÓDIGO :
007AX70

FORTIS S3S FO SR

CORTE	Cuero granulado hidrófugo
PUNTERA	Light Plus composite 200 J
PLANTILLA	Soft
ANTIPERFORACIÓN	Flex-System Zero
SUELA	Dominus PU/PU W-Tech



TALLAS de la 36 a la 47



CÓDIGO :
007AX33

ROBORIS S3S FO SR

CORTE	Cuero granulado hidrófugo
PUNTERA	Light Plus composite 200 J
PLANTILLA	Soft
ANTIPERFORACIÓN	Flex-System Zero
SUELA	Dominus PU/PU W-Tech



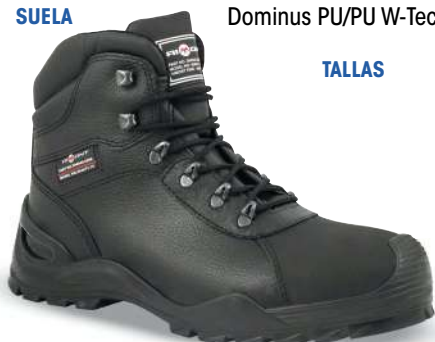
TALLAS de la 36 a la 47



CÓDIGO :
007AX13

MIRUS S3S FO SR

CORTE	Cuero granulado hidrófugo
PUNTERA	Light Plus composite 200 J
PLANTILLA	Soft
ANTIPERFORACIÓN	Flex-System Zero
SUELA	Dominus PU/PU W-Tech



TALLAS de la 38 a la 47

CÓDIGO :
007AX67

ARX S1PS FO SR

CORTE	Cuero de ante con aplicaciones de tejido FRESH
PUNTERA	Light Plus composite 200 J
PLANTILLA	Soft
ANTIPERFORACIÓN	Flex-System Zero
SUELA	Dominus PU/PU W-Tech



TALLAS de la 36 a la 47



CÓDIGO :
007AX46



10. SUPREME

Suela de poliuretano de doble densidad con una suela de contacto diseñada para ofrecer la máxima estabilidad tanto en entornos exigentes como al aire libre, con el máximo agarre y confort.

RESISTENCIA AL DESLIZAMIENTO

SRC (SRA + SRB)		Valor SUPREME	Valor NORMA
SRA SUELO DE PRUEBA Plano de Cerámica LUBRIFICANTE H ₂ O + Detergente	PLANTA	0,42	≥ 0,32
	TALÓN inclinado a 7°	0,30	≥ 0,28
SRB SUELO DE PRUEBA Plano de acero LUBRIFICANTE Glicerina	PLANTA	0,27	≥ 0,18
	TALÓN inclinado a 7°	0,20	≥ 0,13

TABLA DE COEFICIENTES DE DESLIZAMIENTO SEGÚN LA NORMA EN ISO 20345:2011 Y EL MÉTODO EN 13287:2012



THOR RS S3S SC FO LG SR

CORTE	Cuero granulado hidrófugo
PUNTERA	Light Plus composite 200 J
PLANTILLA	Soft
ANTIPERFORACIÓN	Flex-System Zero
SUELA	Craft



TALLAS de la 38 a la 47

Gancho de liberación rápida



metal
FREE



CÓDIGO :
007SP01

VIKING RS S3 SRC ●

CORTE	Cuero granulado hidrófugo
PUNTERA	Light Plus composite 200 J
PLANTILLA	Soft
ANTIPERFORACIÓN	Flex-System Zero
SUELA	Craft



TALLAS de la 38 a la 48

Gancho de liberación rápida



metal
FREE



CÓDIGO :
007SP08
● Fin de série

ARCO NEW S1PS LG FO SR

CORTE	Gamuza suave perforada
PUNTERA	Light Plus composite 200 J
PLANTILLA	VENTO Plus
ANTIPERFORACIÓN	Flex-System Zero
SUELA	Craft



TALLAS de la 35 a la 47

CÓDIGO :
0054610

ARCO ESD S1 LG FO SR

CORTE	Gamuza suave perforada
PUNTERA	Light Plus composite 200 J
PLANTILLA	VENTO Plus
ANTIPERFORACIÓN	N/A
SUELA	Craft



TALLAS de la 35 a la 47



CÓDIGO :
0054619

metal
FREE

Sin materiales metálicos en los modelos de la colección.

Especialmente indicado para entornos con presencia de detectores de metales.



Estos modelos cuentan con la certificación DGUV 112-191, lo que significa que el forro suministrado puede sustituirse por un forro ortopédico SECOSOL®.

INOX S3 SC LG FO SR

CORTE	Cuero pull-up hidrófugo
PUNTERA	Light Plus composite 200 J
PLANTILLA	Soft
ANTIPERFORACIÓN	Classic Steel
SUELA	Craft



TALLAS de la 38 a la 48

Especial
BTP

CÓDIGO :
007SP06

LOTAR S3S SC LG FO SR

CORTE	Cuero pull-up hidrófugo
PUNTERA	Light Plus composite 200 J
PLANTILLA	Soft
ANTIPERFORACIÓN	Flex-System Zero
SUELA	Craft



TALLAS de la 38 a la 47

Especial
BTP

CÓDIGO :
007SP03

ODER S3S SC LG FO SR

CORTE	Cuero pull-up hidrófugo
PUNTERA	Light Plus composite 200 J
PLANTILLA	Soft
ANTIPERFORACIÓN	Flex-System Zero
SUELA	Craft



TALLAS de la 38 a la 47

Especial
BTP

metal
FREE

CÓDIGO :
007SP05

SHERPA S3S SC CI LG FO SR

CORTE	Cuero pull-up hidrófugo
PUNTERA	Light Plus composite 200 J
PLANTILLA	Soft
ANTIPERFORACIÓN	Flex-System Zero
SUELA	Craft



TALLAS de la 38 a la 47

Especial
BTP

metal
FREE

CÓDIGO :
007SP10

Especial
BTP

Excelente impermeabilidad del cuero, sin penetración de agua tras 7 horas de prueba.







11. GRIPPER WHITE

Una colección diseñada para cumplir con los requisitos de higiene, limpieza y seguridad de las industrias alimentaria y farmacéutica, GRIPPER WHITE ofrece una excelente resistencia al resbalamiento con comodidad y ligereza.

RESISTENCIA AL DESLIZAMIENTO

SRC (SRA + SRB)		Valor GRIPPER	Valor NORMA
SRA SUELO DE PRUEBA Plano de Cerámica LUBRIFICANTE H ₂ O + Detergente	PLANTA	0,61	≥ 0,32
	TALÓN inclinado a 7°	0,43	≥ 0,28
SRB SUELO DE PRUEBA Plano de acero LUBRIFICANTE Glicerina	PLANTA	0,29	≥ 0,18
	TALÓN inclinado a 7°	0,15	≥ 0,13

TABLA DE COEFICIENTES DE DESLIZAMIENTO SEGÚN LA NORMA EN ISO 20345:2011 Y EL MÉTODO EN 13287:2012



CALYPSO S2 FO SR

CORTE	Microfibra Wat-Out hidrófuga
PUNTERA	Light Plus composite 200 J
PLANTILLA	VENTO Plus
ANTIPERFORACIÓN	No presente
SUELA	Gripper White PU/PU

TALLAS de la 35 a la 47



CÓDIGO :
007GR00

DAHLIA S2 FO SR

CORTE	Microfibra Wat-Out hidrófuga
PUNTERA	Light Plus composite 200 J
PLANTILLA	VENTO Plus
ANTIPERFORACIÓN	No presente
SUELA	Gripper White PU/PU

TALLAS de la 35 a la 47



CÓDIGO :
007GR03

ASTER S2 FO SR

CORTE	Microfibra Wat-Out hidrófuga
PUNTERA	Light Plus composite 200 J
PLANTILLA	VENTO Plus
ANTIPERFORACIÓN	No presente
SUELA	Gripper White PU/PU

TALLAS de la 35 a la 47



CÓDIGO :
007GR06

WAT-OUT

Microfibra no alérgica y transpirable con un tratamiento especial antimanchas y resistente a numerosos lavados.





12. DYNAMIC

Una colección que combina la robustez del acero con los últimos criterios de confort y diseño. Entre las soluciones clásicas e híbridas encontrará una amplia gama de productos dinámicos tanto por su espíritu como por su aspecto.

RESISTENCIA AL DESLIZAMIENTO

SRC (SRA + SRB)		Valor DYNAMIC	Valor NORMA
SRA SUELO DE PRUEBA Plano de Cerámica LUBRIFICANTE H ₂ O + Detergente	PLANTA	0,40	≥ 0,32
	TALÓN inclinado a 7°	0,36	≥ 0,28
SRB SUELO DE PRUEBA Plano de acero LUBRIFICANTE Glicerina	PLANTA	0,19	≥ 0,18
	TALÓN inclinado a 7°	0,14	≥ 0,13

TABLA DE COEFICIENTES DE DESLIZAMIENTO SEGÚN LA NORMA EN ISO 20345:2011 Y EL MÉTODO EN 13287:2012



VIPER RS S3 SRC ●

CORTE	Cuero granulado hidrófugo
PUNTERA	Classic Steel de acero
PLANTILLA	VENTO Plus
ANTIPERFORACIÓN	Clásica de acero
SUELA	Classic PU/PU



TALLAS de la 38 a la 47

Gancho de liberación rápida



CÓDIGO :
00DYC09
● Fin de série

RAVEN S1P SRC ●

CORTE	Cuero de ante y aplicaciones de Fresh
PUNTERA	Classic Steel de acero
PLANTILLA	VENTO Plus
ANTIPERFORACIÓN	Clásica de acero
SUELA	Classic PU/PU



TALLAS de la 38 a la 47

CÓDIGO :
00DYC03
● Fin de série

MANTIS S1P SRC ●

CORTE	Cuero de ante y aplicaciones de Fresh
PUNTERA	Classic Steel de acero
PLANTILLA	VENTO Plus
ANTIPERFORACIÓN	Flex-System Zero
SUELA	Classic PU/PU



TALLAS de la 36 a la 48

CÓDIGO :
00DYC18
● Fin de série

YARD S3 FO SR

CORTE	Cuero pull-up hidrófugo
PUNTERA	Classic Steel de acero
PLANTILLA	VENTO Plus
ANTIPERFORACIÓN	Clásica de acero
SUELA	Classic PU/PU



TALLAS 36 bis 48

Especial
BTP

CÓDIGO :
00DYC26

QUANTUM S3 FO SR

CORTE	Cuero pull-up hidrófugo
PUNTERA	Classic Steel de acero
PLANTILLA	VENTO Plus
ANTIPERFORACIÓN	Clásica de acero
SUELA	Classic PU/PU



TALLAS de la 38 a la 48

Especial
BTP

CÓDIGO :
00DYC24

WOOL S3 CI FO SR

CORTE	Cuero pull-up hidrófugo
PUNTERA	Classic Steel de acero
PLANTILLA	VENTO Plus
ANTIPERFORACIÓN	Clásica de acero
SUELA	Classic PU/PU



TALLAS de la 38 a la 48

Especial
BTP

CÓDIGO :
00DYC25



13. **ESSENTIAL**

Con esta colección, Aimont ha querido crear un zapato sólido, fiable y seguro, con un estilo clásico, un compromiso perfecto entre calidad y precio.



TORINO S3 FO SR

CORTE	Cuero granulado hidrófugo
PUNTERA	Classic Steel de acero
PLANTILLA	VENTO Plus
ANTIPERFORACIÓN	Clásica de acero
SUELA	Classic PU/PU

TALLAS de la 38 a la 47



CÓDIGO:
EC72104

NAPOLI S3 FO SR

CORTE	Cuero granulado hidrófugo
PUNTERA	Classic Steel de acero
PLANTILLA	VENTO Plus
ANTIPERFORACIÓN	Clásica de acero
SUELA	Classic PU/PU

TALLAS de la 35 a la 48



CÓDIGO:
EC72503

PANSY S2 FO SR

CORTE	Microfibra Wat-Out hidrófuga
PUNTERA	Classic Steel de acero
PLANTILLA	VENTO Plus
ANTIPERFORACIÓN	Clásica de acero
SUELA	Classic PU/PU

TALLAS de la 35 a la 47



CÓDIGO:
0056167

DAISY S1 FO SR

CORTE	Microfibra
PUNTERA	Classic Steel de acero
PLANTILLA	VENTO Plus
ANTIPERFORACIÓN	Clásica de acero
SUELA	Classic PU/PU

TALLAS de la 35 a la 47



CÓDIGO:
0089177



A pesar de una revisión de la norma EN ISO 20345 en 2022, la norma EN ISO 20345:2011 sigue siendo válida para todas las nuevas certificaciones hasta el 11 de noviembre de 2024. Además, todos los certificados emitidos hasta esa fecha serán válidos durante 5 años, es decir, hasta el 11 de noviembre de 2029.

Durante este período de transición, coexistirán las dos versiones de las normas.

En nuestro próximo catálogo 2024, desvelaremos todos los aspectos de estos nuevos requisitos normativos, los nuevos marcados CE y su impacto en las opciones tecnológicas y de seguridad de nuestras colecciones.

SABER DISTINGUIR EL CALZADO CLASIFICADO «S» (EN ISO 20345: 2011)

SB
Requisitos BÁSICOS

S1/01

Requisitos BÁSICOS completados por:

- parte posterior cerrada (incluidos los zapatos bajos)
- propiedades antiestáticas
- capacidad de absorción de energía en el talón
- antideslizante EN ISO 20345:2011, según el método EN 13287:2012

S2/02

Requisitos BÁSICOS + S1 que incluyen:

- impermeabilidad dinámica del empeine
- antideslizante EN ISO 20345:2011, según el método EN 13287:2012

S3/03

Requisitos BÁSICOS + S2/02 completados por:

- entresuela antiperforación
- suela con tacos
- antideslizante EN ISO 20345:2011, según el método EN 13287:2014

4/04

Requisitos BÁSICOS completados por:

- propiedades antiestáticas
- capacidad de absorción de energía en el talón
- FO (resistencia a los hidrocarburos)
- antideslizante EN ISO 20345:2011, según el método EN 13287:2015

S5

Requisitos S4 completados por:

- entresuela antiperforación
- suela con tacos
- antideslizante EN ISO 20345:2011, según el método EN 13287:2012

SÍMBOLOS DE LAS CLASES DE PROTECCIÓN	EN ISO 20345:2011				EN ISO 20347:2012				EN ISO 20345:2011		EN ISO 20347:2012		Valor mínimo requerido EN ISO 20345:2011 + EN ISO 20347:2012
	SB	S1	S2	S3	OB	O1	O2	O3	S4	S5	O4	O5	
Zona del talón cerrada	●	■	■	■	●	■	■	■	■	■	■	■	
Puntera resistente a los impactos 200J	■	■	■	■	-	-	-	-	■	■	-	-	
A Zapato antiestático	●	■	■	■	●	■	■	■	■	■	■	■	Resistencia eléctrica del fondo comprimido entre 1x105 OHM y 1x109 OHM
E Absorción de energía del talón	●	■	■	■	●	■	■	■	■	■	■	■	Riesgo mecánico: reducción de las lesiones en los talones resultantes de golpes o caídas de altura limitada. energía mecánica ≥ 20 julios
FO Resistencia de la suela a los hidrocarburos	●	■	■	■	●	●	●	●	■	■	●	●	Aumento del volumen de una muestra < 12
WRU Impermeabilidad dinámica de la parte superior	●	-	■	■	●	●	■	■	-	-	-	-	Resistencia a la penetración y absorción de agua por la parte superior
P Resistencia de la entresuela antiperforación	●	●	●	■	●	●	●	■	●	■	●	■	Cero mm a 1100 N
CI Aislamiento contra el frío de la suela	●	●	●	●	●	●	●	●	●	●	●	●	Aumentar T ≥ 22°C reposando en la placa a T 150°C durante 30'.
HI Aislamiento térmico de la suela	●	●	●	●	●	●	●	●	●	●	●	●	Después de 30 min ≤22°C
C Zapato conductor	●	●	●	●	●	●	●	●	-	-	-	-	< 1x105 OHM
HRO Resistencia al calor por contacto de la suela	●	●	●	●	●	●	●	●	-	-	-	-	a 300 °C durante 60". No se funde
AN Protección del tobillo	●	●	●	●	●	●	●	●	-	-	-	-	Riesgo mecánico, protección del tobillo: valor medio de la fuerza transmitida ≥ 10 kN valor máximo < 15 kN
WR Zapato resistente al agua	●	●	●	●	●	●	●	●	-	-	-	-	Tras 1000 pasos o tras 80' de ciclos dinámicos automáticos no debe haber más de 3 cm2 de agua (mancha)
M Protección metatarsal	●	●	●	●	-	-	-	-	●	●	-	-	Riesgo mecánico, protección metatarsal: caída de objetos, golpes en los pies. Altura tras el impacto ≥ 40 mm (talla 42)
CR Resistencia al corte del corte	●	●	●	●	●	●	●	●	●	●	●	●	Índice de resistencia al corte > 2,5
SRC Coeficiente de adherencia	■	■	■	■	■	■	■	■	■	■			
RS Cierre rápido (símbolo Aimont)													

- Propiedades obligatorias para la categoría indicada.
 - Propiedades opcionales además de las obligatorias si se indican en el marcado.
 - Propiedades no obligatorias, compruebe el marcado en el zapato.
- FO** Resistencia a los hidrocarburos, una propiedad obligatoria para cualquier calzado de seguridad. En el caso de la categoría EN ISO 20347:2012 debe indicarse siempre en el marcado.

RESISTENCIA AL RESBALAMIENTO SRC (SRA+SRB)

SRA

Suelo de prueba PLANO DE CERÁMICA
Lubrificante H2O + DETERGENTE

Planta ≥ 0,32
Talón ≥ 0,28



SRB

Suelo de prueba PLANO DE ACERO
Lubrificante GLICERINA

Planta ≥ 0,18
Talón ≥ 0,13

TABLA DE COEFICIENTES DE DESLIZAMIENTO SEGÚN LA NORMA EN ISO 20345:2011 Y EL MÉTODO EN 13287:2012

La talla aparece indicada en el interior del zapato, bajo la suela: En el fuelle o en la lengüeta del zapato debe figurar:

- la marca del fabricante
- el código del artículo
- el mes y el año de fabricación

- las siguientes marcas: marcado de conformidad CE

Este catálogo anula y sustituye a todas las ediciones anteriores.

Con el fin de mejorar constantemente las colecciones, algunos productos de este catálogo pueden ser sustituidos o modificados. Las fotografías no son contractuales y pueden modificarse sin previo aviso.

ADAPTOR	ESD S1PS CI FO SR	AFAF203	24	ICE Q	S1PS FO SR	00ABI10	32
AF-TWO NEW	S1PS CI FO SR	007NT15	28	INOX	S3 SC LG FO SR	007SP06	44
ALBATROS	ESD S3S CI FO SR	AVAV102	17	INVADER	S1PS FO SR	DM20136	28
AMY	ESD S1PS FO SR	IAIA214	14	IRIDIUM	S1P SRC	IAIA206	14
ARCO	ESD S1 LG FO SR	0054619	43	JASMINE	S2 FO SR	IAIA211	15
ARCO NEW	S1PS LG FO SR	0054610	43	KANYE	ESD S3S FO SR	00ABI04	31
ARGON	ESD S1PS FO SR	IAIA202	14	KARINA	ESD S1P SRC	ARAR402	20
ARTIS	S3S FO CI SR	007AX70	41	KOSMO	S2 FO SR	IAIA212	15
ARX	S1PS FO SR	007AX46	41	LEGACY	ESD S1P CI SRC	ARAR405	20
ASTER	S2 FO SR	007GR06	47	LIBERATOR NEW	S3S CI FO SR	007NT24	27
AVANGARD	ESD S3S CI FO SR	ARAR409	19	LOTAR	S3S SC LG FO SR	007SP03	44
AVANGER	S3S CI FO SR	DM10184	27	MANTIS	S1P SRC	00DYC18	49
BIGGIE	S3 SRC	00ABI03	31	MILK	S2 FO SR	00ABI21	32
BLACK NEW	S1PS CI FO SR	007NT68	28	MIRUS	S3S FO SR	007AX67	41
BLAZE	ESD S3S CI FO SR	IAIA120	13	NAPOLI	S3 SRC	0072503	51
BLOCK	ESD S1PS FO SR	ARAR406	20	OCTANE	ESD S3S CI LG FO SR	007TR11	36
BOLT	ESD S3S CI LG FO SR	007TR13	36	ODER	S3S SC LG FO SRC	007SP05	44
BREAKER	ESD S3S CI FO SR	AFAF102	23	OXYGEN	ESD S1PS FO SR	IAIA203	14
BRICK	ESD S3S CI LG FO SR	007TR15	35	PANSY	S2 FO SR	0056167	51
CALVIN	ESD S3S FO SR	00ABI06	31	PELICAN	ESD S3S CI FO SR	AVAV101	17
CALYPSO	S2 FO SR	007GR00	47	PHEBUS	S3 CI HI HRO LG FO SR	0005934	39
CETANE	S3S CI HI HRO FO SR	007TR21	39	PLUG	ESD S3S CI FO SR	AFAF204	23
CHECK	ESD S3S CI FO SR	AFAF201	23	QUANTUM	S3 FO SR	00DYC24	49
CINDER	ESD S3S SC CI LG FO SR	IAIA132	15	RAVEN	S1P SRC	00DYC03	49
CLASH	ESD S1PS FO SR	ARAR403	20	ROBORIS	S3S FO SR	007AX13	41
COBALT	ESD S3S CI FO SR	IAIA101	13	ROKY	ESD S3 SRC	00ABI26	31
CONNECTOR	ESD S1PS CI FO SR	AFAF103	24	RORY	ESD S3S CI FO SR	ARAR413	19
CORSAIR	S1PS FO SR	DM20116	28	SAND	ESD S3S CI LG FO SR	007TR17	35
CREAM	S2 FO SR	00ABI24	32	SCOTLAND EVOL	ESD S3S CI LG FO SR	007TR19	35
CRUSH	ESD S3S CI FO SR	AFAF101	23	SHERPA	S3S SC CI LG FO SR	007SP10	44
DAHLIA	S2 FO SR	007GR03	47	SHRIKE	S3S CI FO SR	DM20164	27
DAISY	S1 FO SR	0089177	51	SKYMASTER NEW	S3S CI FO SR	007NT16	27
DISC	ESD S3S CI FO SR	ARAR410	19	TEUTON	ESD S3S CI FO SR	IAIA209	13
DRAKE	S1PS FO SR	00ABI02	32	THOR RS	S3S SC FO LG SR	007SP01	43
DRILL	ESD S3S CI LG FO SR	007TR12	36	THUNDERBOLT	S3S CI FO SR	DM10164	27
EAGLE	ESD S3S CI FO SR	AVAV202	17	TILL	ESD S3S CI LG FO SR	007TR16	35
EGIS	S3S FO CI SR	007AX66	41	TORINO	S3 SRC	EC72104	55
ENGINE	ESD S3S CI FO SR	AFAF202	23	TUPAC	S1PS FO SR	00ABI09	32
ERIK	ESD S1P SRC	00ABI27	32	TYPHOON	S3 CI SRC	DM20064	28
FLOUR	ESD S2 FO SR	AFAF205	23	ULTRA	ESD S3S CI FO SR	IAIA220	13
FORERUNNER	S3S CI HI HRO FO SR	007TR02	39	VIKING RS	S3 SRC	007SP08	43
FORTIS	S3S FO SR	007AX33	41	VIPER RS	S3 SRC	00DYC09	49
GIL	ESD S3S CI FO SR	ARAR813	19	VULCAN	ESD S1PS FO SR	IAIA218	14
GLYCINE	S2 FO SR	IAIA111	15	WADER	ESD S1PS CI FO SR	AVAV203	17
GRAVEL	ESD S3S CI LG FO SR	007TR18	35	WILDCAT	S3S CI FO SR	DM10174	28
HAMMER	ESD S3S CI LG FO SR	007TR14	36	WOOL	S3 CI FO SR	00DYC25	49
HAVOC	S3S CI FO SR	DM20184	27	YARD	S3 FO SR	00DYC26	49
HERON	ESD S1PS CI FO SR	AVAV204	17	ZINC	ESD S3S SC CI LG FO SR	IAIA121	15
HYDROGEN	ESD S3S CI FO SR	IAIA201	13	ZIRCON	ESD S3S CI FO SR	ARAR809	19
IBIS	ESD S3S CI FO SR	AVAV201	17				





AIMONT

JALLATTE SAS — 5 RUE DU FORT
30170 SAINT HIPPOLYTE DU FORT — FRANCE

Tél: +33 (0)4 66 80 63 00

Fax: +33 (0)4 66 80 63 03

commercial@aimont.fr

www.aimont.com

