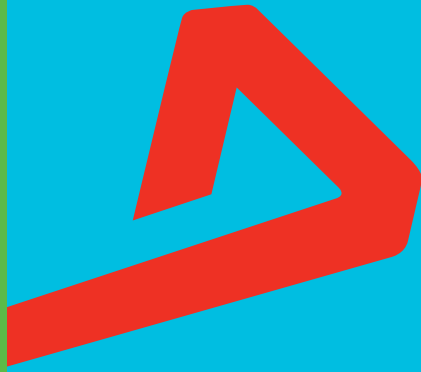


COLLEZIONE

2024



AIMONT
STYLE & STORY

EDIZIONE IT



AIMONT,

Aimont è prima di tutto una storia di famiglia. E questa storia inizia in Italia, in Piemonte, a Soriso sulle rive del Lago d'Orta più precisamente...

Nel 1950 nasce una piccola azienda che realizza scarpe per grandi marchi sportivi. Si chiama ALMAR - AL sta per Alfonso e MAR per Maria - i fondatori. Maria UZZENI si occupa del confezionamento mentre Alfonso, suo marito, vende la produzione.

Alfonso e Maria danno alla luce un figlio, Pier Franco UZZENI. Il piccolo Franco è cullato per tutta la sua infanzia dal tintinnio de "la Black" come la chiama lui, una macchina da cucire specializzata nel confezionamento di scarpe. È la Black che ogni mattina gli fa da sveglia per fargli sapere che è ora di prepararsi per andare a scuola...ma il piccolo Franco resta ancora qualche minuto nel suo letto a contare con le dita il tempo che ci mette la Black Nero a cucire una scarpa. Col passare degli anni e a suon di Black impara quante scarpe si possono produrre al minuto e capire se la produttività è in linea. È una certezza: continuerà il lavoro dei suoi nonni e dei suoi genitori!



Nel 1987, Franco decide di dare un nuovo impulso ad ALMAR:

sceglie di dare alle scarpe da lui realizzate un'altra dimensione puntando sulla prevenzione dei rischi. Nel 1988 crea il proprio marchio di scarpe antinfortunistiche che battezza AIMONT, che significa "in montagna", un cenno ad ALMAR che significa "al mare", a simboleggiare la complementarità tra i 2 tipi di scarpe che produce.

«
**A family
business**
»

AIMONT



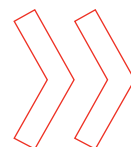
Franco “**pensa in grande**”: produrre e vendere scarpe è scolpito nel suo DNA. Dal nonno materno ha ereditato la maestria nella produzione e nei materiali. Dal nonno paterno che ha trascorso parte della sua vita in Francia, ha mantenuto il suo senso innato del marketing.

Franco ha vinto la scommessa: la richiesta c'è, i lavoratori indossano sempre più scarpe antinfortunistiche nei cantieri! Per far fronte all'aumento dei volumi costruisce un proprio stabilimento in Tunisia, a Biserta, dove da bambino trascorrevano le vacanze.




Pensa in grande

BIOGRAPHICAL
FILM



Quando Papi Sulà, come lo chiama affettuosamente ancora oggi, si trasferì a Pontarlier, un paese molto piovoso, la gente cercava a tutti i costi scarpe impermeabili. Per mostrare loro che le scarpe da lui realizzate erano resistenti all'umidità, mostrò una bacinella piena d'acqua e una delle sue scarpe all'interno. Infilava un fiammifero e chiedeva ai suoi clienti di prendere il fiammifero e accenderlo. Ogni volta

che i clienti facevano il test, il fiammifero si accendeva, il che dimostrava che la scarpa era resistente all'umidità!

STORY

FRANCO



È con **orgoglio** ed **entusiasmo**
che ripartiamo da dove siamo
partiti.



*Fedeli ai valori che ci
accompagnano da tanti
anni, stiamo disegnando
il nuovo futuro di un
marchio che ha segnato
la storia della calzatura
antifortunistica.*

*La nostra missione: rendere
Aimont un marchio di stile
che tragga le sue radici dal
profondo della sua storia,
garantendo la sicurezza e
l'originalità di chi lo indossa.*

Franco Uzzeni

FRANCO UZZENI
PRESIDENTE

APPASSIONATO DI SPORT E CORSE AUTOMOBILISTICHE

Franco vuole che le sue scarpe proteggano e beneficino delle migliori tecnologie al servizio dei lavoratori senza rinunciare al design che è parte integrante del DNA di un marchio italiano. Ha quindi creato la 1° **“sneaker antinfortunistica”** e trova il compromesso tra look e sicurezza!

È "pensando in GRANDE" che Franco Uzzeni è riuscito a fare di Aimont un marchio imprescindibile di scarpe antinfortunistiche che affonda le radici nella sua storia con stile e originalità!

Franco Uzzeni Subaru, Monza Rally Show, 1998



UZZENI



1.		9.	
—		—	
VIGOREX	12	DOMINUS	40
2.		10.	
—		—	
FLIGHT	16	SUPREME	44
3.		11.	
—		—	
RETURN	18	GRIPPER WHITE	48
4.		12.	
—		—	
FACTORY	22	DYNAMIC	50
5.		13.	
—		—	
DIAMONT	26	ESSENTIAL	54
6.			
—			
24 BIT	30		
7.			
—			
TRAIL	34		
8.			
—			
SPECIALS	38		





LE NOSTRE TECNOLOGIE

TOMAIA

DURABREATH

Tessuto tecnico ad alta tenacità. Resiste all'abrasione e alle sollecitazioni garantendo la massima traspirazione anche in situazioni estreme.

MESH ULTRA

Tessuto a struttura alveolare sovrapposta studiato per conferire la massima traspirabilità. In abbinamento al sottopiede Memory favorisce la circolazione di flussi di aria all'interno della calzatura mantenendo il piede sempre fresco e asciutto.

Air- Texplus

Nuovo materiale in fibra sintetica leggera e super traspirante che mantiene il microclima interno a livelli ideali anche in condizioni di temperature elevate, garantendo al tempo stesso un'eccezionale resistenza all'abrasione.

Fresh

Fibra tessile multistrato altamente traspirante e resistente alle lacerazioni e all'abrasione.

STARK®

Materiale altamente resistente all'abrasione, utilizzato per conferire alla calzatura estrema resistenza all'usura nei punti di maggiore esposizione.

WAT-OUT

Microfibra anallergica e traspirante con speciale trattamento antimacchia, resistente a ripetuti lavaggi.



Putek® PLUS utilizza nuovi filati altamente resistenti all'abrasione, tessuti direttamente nel tessuto, per garantire una maggiore resistenza e prestazioni migliori. Questi tessuti altamente resistenti e idrorepellenti consentono di produrre prodotti S3 ultraleggeri e ultra-traspiranti.

FODERA

OVERDRY

Fodera realizzata con una nuovissima fibra resistente all'abrasione, estremamente traspirante, liscia al tatto e confortevole, garantisce il microclima ideale all'interno della calzatura anche in condizioni estreme aiutando a mantenere il piede sempre asciutto.

3DLining

Fodera in materiale a tre strati con reticolo di micro canali per avvolgere il piede e garantire traspirabilità e passaggio all'esterno di umidità.

Airnet®

Airnet una fibra a micro-canali che assicura un elevato grado di traspirabilità. Resistente all'abrasione, allo strappo e alla lacerazione. Lavabile.

3M Thinsulate™ INSULATION

Fibra termoisolante e traspirante che garantisce il perfetto equilibrio termico. Fresco in estate e caldo in inverno.

PUNTALE

ALU^{LITE}

Puntale in alluminio, leggero, amagnetico, resistente a 200J. Pur garantendo la stessa resistenza dei tradizionali puntali in acciaio, risulta il 51% più leggero.

Light PLUS

Puntale in materiale composito, non rilevabile dai metal detector, estremamente leggero e termicamente isolante, resistente a 200J.

CLASSIC STEEL

Puntale tradizionale in acciaio resistente a 200J.

COPRISOTTOPIEDE

SOFT+GEL

Anatomico, antistatico con ammortizzatore sul tallone, favorisce la traspirazione grazie alle apposite aperture.

SOFT

Il sottopiede realizzato in basf elastopan memory foam, che grazie alle sue proprietà viscoelastiche sensibili al calore, prende la forma del piede migliorando la distribuzione del peso, ammortizzando i punti di pressione che possono creare fastidio. La sua forma ergonomica aiuta anche a migliorare il supporto dell'arco plantare e ad assorbire gli urti.

Maxi SOFT DUO

Suola composta da uno strato ammortizzante morbido in BASF® PU Dynamic con memoria di forma termosensibile e da un inserto in BASF® Elastopan di dimensioni maxi, che migliora la distribuzione del peso riducendo i punti di pressione e aiuta ad assorbire e alleviare lo stress del corpo durante la permanenza prolungata in piedi e la camminata. Anatomico, perforato e dotato di Link ESDTM, un innovativo sistema di dissipazione statica senza cuciture e a contatto multiplo.

PLUS VENTO

Coprisottopiede anatomico e antistatico garantisce un appoggio stabile e confortevole alla pianta del piede. Antibatterico e antimicotico.

ANTIPERFORAZIONE

FLEX^{system}_{ZERO}

Soletta composita multistrato flessibile, leggera, amagnetica, atermica, anticorrosione e antiallergica. Protegge il 100% della superficie d'appoggio del piede; testata secondo il nuovo standard EN ISO22568-4:2021.

CLASSIC PLATE

Lamina in acciaio inox resistente a 1100 Newton.

SUOLA

VIGOREX

Un'innovazione tecnologica dal mondo del running ora disponibile per le calzature di sicurezza. E poiché siamo migliori quando ci sentiamo bene, affidatevi a VIGOREX per superare i vostri limiti!

RETURN

Una linea di scarpe da lavoro progettate con la tecnologia High Rebound, che garantisce un ritorno di energia superiore al 40% durante la fase di appoggio e quando il piede viene spinto.

98GRIP

Una speciale miscela di poliuretano e la struttura a canali incrociati della suola garantiscono un'ottima aderenza su tutti i tipi di superficie, con risultati eccellenti nei test di resistenza allo scivolamento.

TRAIL

Suola Trail all-terrain in poliuretano a doppia densità, con battistrada profondo per la massima aderenza anche nelle situazioni più difficili.

SPECIALS



Suola speciale Vibram®, sviluppata e testata da Aimont e Vibram®, realizzata in gomma ad alte prestazioni con l'obiettivo di ottenere il miglior coefficiente di aderenza, un'ottima resistenza all'usura e un design contemporaneo. Progettata per affrontare gli ambienti più aggressivi, spesso in condizioni climatiche estreme, per garantire sempre la migliore resistenza allo scivolamento. La speciale suola Vibram® resiste al calore di contatto fino a 300°C.

DIAMONT

Una gamma di prodotti attraenti ed efficaci adattati grazie alla combinazione di tecnologie come le punte polimeriche, le solette M.G.T Plus e i poliuretani BASF.

SUPREME

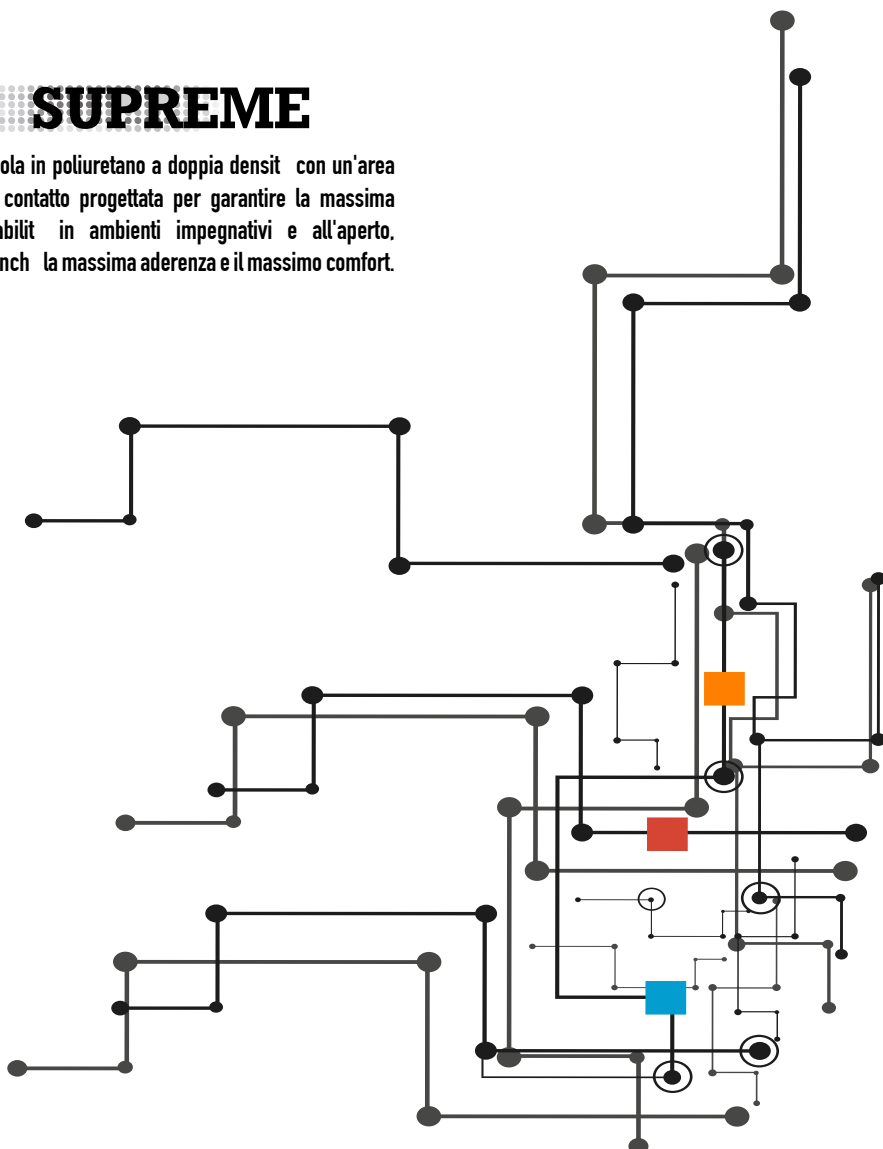
Suola in poliuretano a doppia densità con un'area di contatto progettata per garantire la massima stabilità in ambienti impegnativi e all'aperto, nonché la massima aderenza e il massimo comfort.



Suola Gripper White in poliuretano a doppia densità, altamente antiscivolo, resistente agli oli e agli idrocarburi e antistatica, con canali trasversali per il drenaggio dei liquidi.

ESSENTIAL

Suola classica in poliuretano a doppia densità, progettata ergonomicamente per una maggiore resistenza allo scivolamento e all'abrasione.



TECNOLOGIE

Da sempre, Aimont lavora instancabilmente per migliorare il benessere sul luogo di lavoro attraverso nuove tecnologie e soluzioni dettate da vincoli di utilizzo sempre più esigenti. Aimont e BASF hanno unito la loro esperienza per offrirvi una nuova suola, frutto dei più recenti programmi di ricerca e sviluppo, che utilizza un nuovo materiale ad alte prestazioni, il poliuretano termoplastico espanso di BASF:

E-TPU: Expanded Thermoplastic PolyUréthane

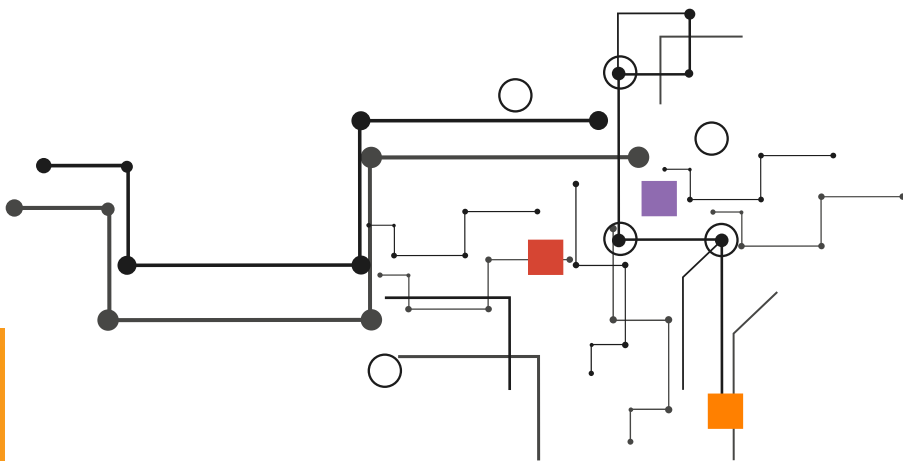
commercializzato con il nome di **Infinergy®**.

Elastico come la gomma, ma più leggero, questo materiale innovativo in TPU espanso (TPU-E) combina, grazie alla sua tecnologia a cellule chiuse, le proprietà del TPU con i vantaggi di una schiuma:

• **Bassa densità (circa 0,25)** • **Elevata elasticità** • **Leggerezza e soffici ta** • **Alta resistenza all'abrasione** • **Alta resistenza alla trazione** • **Buona resistenza chimica** • **Ottima durezza a lungo termine in un'ampia gamma di temperature di esercizio** • **Una resilienza eccezionale (vale a dire una capacit  straordinaria di restituire l'energia).**

Una delle caratteristiche chiave di **Infinergy®**   l'ottima memoria elastica grazie alla sua struttura a celle chiuse ed all'originale architettura molecolare del polimero.

La resilienza elastica secondo il metodo di prova stabilito dalla DIN 53512 (prova di rimbalzo) ha dimostrato che il coefficiente di rimbalzo dell'**E-TPU**   maggiore del **55%**, un valore molto pi  alto di tutti i polimeri disponibili sul mercato.



Una tecnologia innovativa utilizzata per la scarpa da running   disponibile ora per la scarpa di sicurezza!

Gi  utilizzato con successo nelle calzature da running, questo materiale innovativo ha migliorato le prestazioni atletiche, riducendo l'affaticamento.

E se fosse lo stesso per gli utilizzatori di calzature di sicurezza?

Per tutti coloro che sono esposti a situazioni di lavoro faticose:

- **Frequenti spostamenti a piedi**
- **Lunghe distanze giornaliere**
- **Stazionamento prolungato**
- **Calpestio**

Fidatevi di **VIGOREX** per superare i vostri limiti e migliorare le vostre performance!

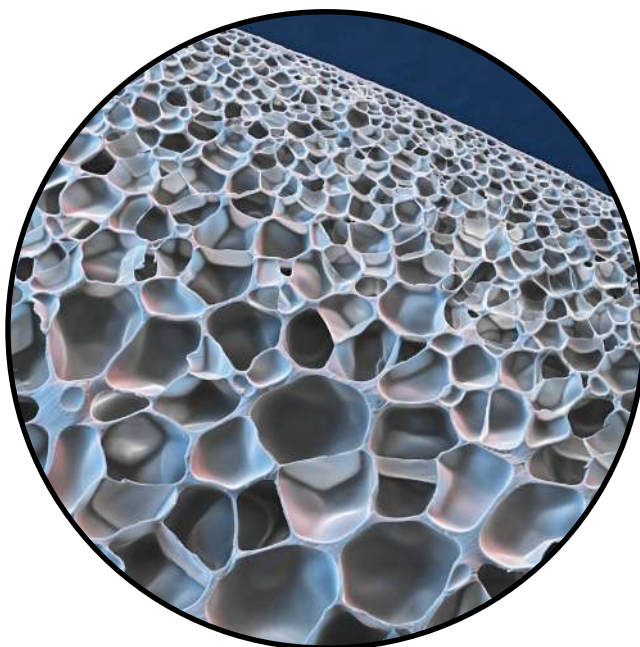
Aimont crea la suola innovativa **VIGOREX**:

- Risultato di una **tecnologia unica**
- Ispirata al **mondo dello sport**
- Altamente **defaticante**
- Che lotta contro lo **Stress sul lavoro**

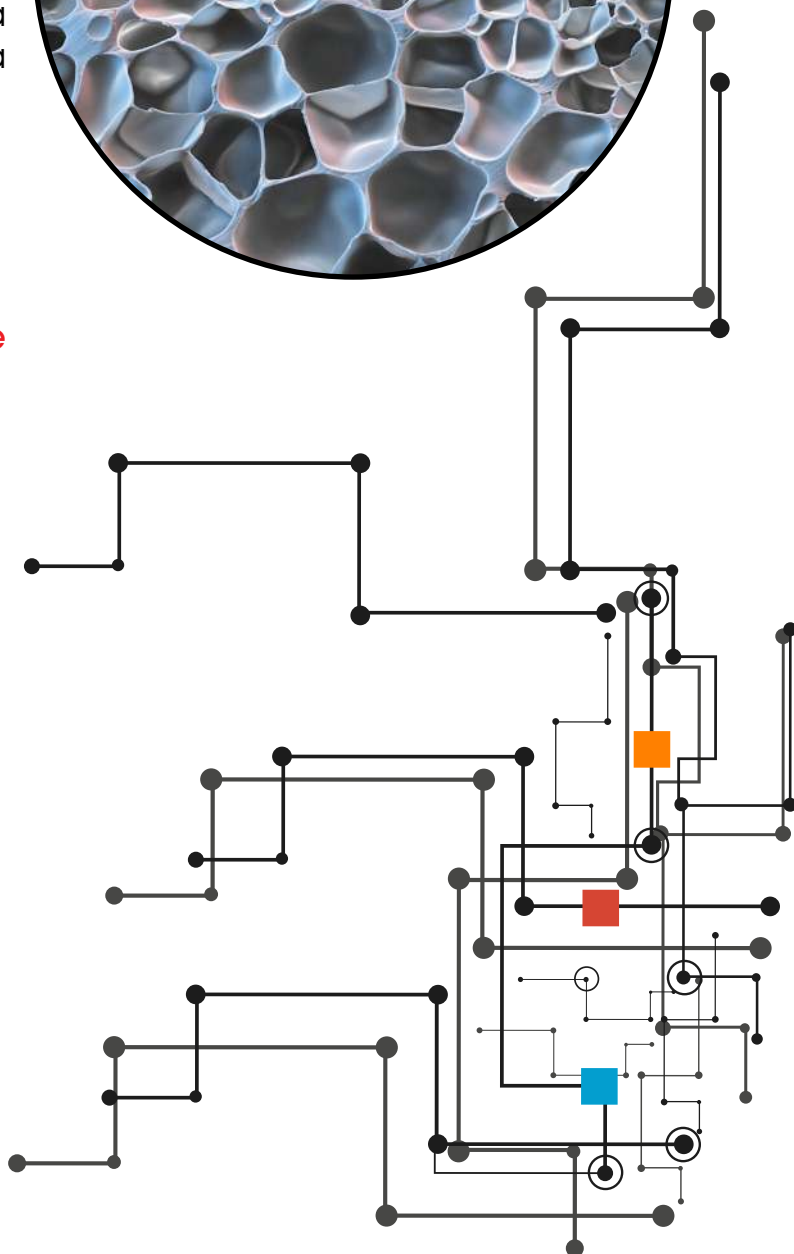
L'effetto di ritorno d'energia che si percepisce è il risultato sia della flessibilità che dell'elasticità dinamica della suola **VIGOREX**.

E CHE VI APPORTERÀ SOLAMENTE BENEFICI:

- Diminuzione della **fatica**
- Riduzione del rischio di **DMS**
- Migliorata **circolazione sanguigna**
- Sensazione di **benessere inconfutabile**



**Assorbimento degli urti
MA CON
ritorno di energia!**



* Tecnologia brevettata



1. VIGOREX

Una tecnologia innovativa utilizzata per la scarpa da running è disponibile ora per la scarpa di sicurezza!

Fidatevi di VIGOREX per superare i vostri limiti e migliorare le vostre performance!



1. + 55% di restituzione delle energie per un effetto defaticante garantito
2. Tecnologia dallo sport
3. Previene il rischio di DMS degli arti inferiori



BLAZE ESD S3 CI SRC

- TOMAIA** PUTEK® PLUS
PUNTALE Alluminio leggero Alu-Lite 200 J
COPRISOTTOPIEDE Soft
ANTIPERFORAZIONE Flex-System Zero
SUOLA VIGOREX PU/PU con inserto BASF® Infinergy®



MISURE dalla 38 alla 48



CODICE :
IAIA120

ULTRA ESD S3 CI SRC

- TOMAIA** PUTEK® PLUS
PUNTALE Alluminio leggero Alu-Lite 200 J
COPRISOTTOPIEDE Soft
ANTIPERFORAZIONE Flex-System Zero
SUOLA VIGOREX PU/PU con inserto BASF® Infinergy®



MISURE dalla 35 alla 48



CODICE :
IAIA220

COBALT ESD S3 CI SRC

- TOMAIA** Pelle nabuk morbida e idrorepellente
PUNTALE Alluminio leggero Alu-Lite 200 J
COPRISOTTOPIEDE Soft
ANTIPERFORAZIONE Flex-System Zero
SUOLA VIGOREX PU/PU con inserto BASF® Infinergy®



MISURE dalla 35 alla 48



CODICE :
IAIA101

HYDROGEN ESD S3 CI SRC

- TOMAIA** Pelle nabuk morbida e idrorepellente
PUNTALE Alluminio leggero Alu-Lite 200 J
COPRISOTTOPIEDE Soft
ANTIPERFORAZIONE Flex-System Zero
SUOLA VIGOREX PU/PU con inserto BASF® Infinergy®



MISURE dalla 35 alla 48



CODICE :
IAIA201

DIBOND ESD S3 CI SRC ●

- TOMAIA** Pelle nabuk morbida e idrorepellente
PUNTALE Alluminio leggero Alu-Lite 200 J
COPRISOTTOPIEDE Soft
ANTIPERFORAZIONE Flex-System Zero
SUOLA VIGOREX PU/PU con inserto BASF® Infinergy®



MISURE dalla 38 alla 48



CODICE :
IAIA107

● Fine serie

TEUTON ESD S3 CI SRC

- TOMAIA** Pelle pieno fiore idrorepellente
PUNTALE Alluminio leggero Alu-Lite 200 J
COPRISOTTOPIEDE Soft
ANTIPERFORAZIONE Flex-System Zero
SUOLA VIGOREX PU/PU con inserto BASF® Infinergy®



MISURE dalla 35 alla 48



CODICE :
IAIA209

ARGON ESD S1P CI SRC

- TOMAIA** Pelle scamosciata e tessuto traspirante antiabrasione
- PUNTALE** Alluminio leggero Alu-Lite 200 J
- COPRISOTTOPIEDE** Soft
- ANTIPERFORAZIONE** Flex-System Zero
- SUOLA** VIGOREX PU/PU con inserto BASF® Infinergy®

MISURE dalla 38 alla 48



CODICE :
IAIA202

MERCURY ESD S1P CI SRC ●

- TOMAIA** Pelle scamosciata e tessuto traspirante antiabrasione
- PUNTALE** Alluminio leggero Alu-Lite 200 J
- COPRISOTTOPIEDE** Soft
- ANTIPERFORAZIONE** Flex-System Zero
- SUOLA** VIGOREX PU/PU con inserto BASF® Infinergy®

MISURE dalla 35 alla 48



CODICE :
IAIA205
● Fine serie

OXYGEN ESD S1P CI SRC

- TOMAIA** Pelle scamosciata e tessuto traspirante antiabrasione
- PUNTALE** Alluminio leggero Alu-Lite 200 J
- COPRISOTTOPIEDE** Soft
- ANTIPERFORAZIONE** Flex-System Zero
- SUOLA** VIGOREX PU/PU con inserto BASF® Infinergy®

MISURE dalla 35 alla 48



CODICE :
IAIA203

IRIDIUM ESD S1P CI SRC ●

- TOMAIA** Pelle scamosciata traforata
- PUNTALE** Alluminio leggero Alu-Lite 200 J
- COPRISOTTOPIEDE** Soft
- ANTIPERFORAZIONE** Flex-System Zero
- SUOLA** VIGOREX PU/PU con inserto BASF® Infinergy®

MISURE dalla 35 alla 48



CODICE :
IAIA206
● Fine serie

VULCAN ESD S1P SRC

- TOMAIA** Pelle scamosciata e tessuto traspirante antiabrasione
- PUNTALE** Alluminio leggero Alu-Lite 200 J
- COPRISOTTOPIEDE** Soft
- ANTIPERFORAZIONE** Flex-System Zero
- SUOLA** VIGOREX PU/PU con inserto BASF® Infinergy®

MISURE dalla 35 alla 48



CODICE :
IAIA218

AMY ESD S1P SRC

- TOMAIA** Tessuto finitura jeans
- PUNTALE** Alluminio leggero Alu-Lite 200 J
- COPRISOTTOPIEDE** Soft
- ANTIPERFORAZIONE** Flex-System Zero
- SUOLA** VIGOREX PU/PU con inserto BASF® Infinergy®

MISURE dalla 35 alla 42



CODICE :
IAIA214

ZINC ESD S3 CI SRC

- TOMAIA** Pelle pull-up idrorepellente
- PUNTALE** Alluminio leggero Alu-Lite 200 J
- COPRISOTTOPIEDE** Soft
- ANTIPERFORAZIONE** Flex-System Zero
- SUOLA** VIGOREX PU/PU con inserto BASF® Infinergy®



MISURE dalla 35 alla 48



CODICE :
IAIA121

CINDER ESD S3 CI SRC

NEW

- TOMAIA** PUTEK® PLUS
- PUNTALE** Alluminio leggero Alu-Lite 200 J
- COPRISOTTOPIEDE** Soft
- ANTIPERFORAZIONE** Flex-System Zero
- SUOLA** VIGOREX PU/PU con inserto BASF® Infinergy®



MISURE dalla 35 alla 48



CODICE :
IAIA132

GLYCINE S2 FO SR

NEW

- TOMAIA** Microfibra Wat-Out idrorepellente
- PUNTALE** Light Plus composite 200 J
- COPRISOTTOPIEDE** Soft
- ANTIPERFORAZIONE** Non presente
- SUOLA** VIGOREX PU/PU con inserto BASF® Infinergy®



MISURE dalla 35 alla 48



CODICE :
IAIA111



La **TECNOLOGIA PUTEK® PLUS** utilizza nuovi filati ad altissima resistenza all'abrasione, intrecciati direttamente nel tessuto, per una maggiore resistenza e maggiori prestazioni.

Questi tessuti altamente resistenti e idrorepellenti permettono di realizzare prodotti S3 ultraleggeri e ultra traspiranti.

*Test conformi alla norma EN ISO20344:11 mostrano una traspirabilità 4 volte superiore al minimo richiesto per una calzatura antinfortunistica

JASMINE S2 FO SR

- TOMAIA** Microfibra Wat-Out idrorepellente
- PUNTALE** Light Plus composite 200 J
- COPRISOTTOPIEDE** Soft
- ANTIPERFORAZIONE** Non presente
- SUOLA** VIGOREX PU/PU con inserto BASF® Infinergy®



MISURE dalla 35 alla 48



CODICE :
IAIA211

KOSMO S2 FO SR

- TOMAIA** Microfibra Wat-Out idrorepellente
- PUNTALE** Light Plus composite 200 J
- COPRISOTTOPIEDE** Soft
- ANTIPERFORAZIONE** Non presente
- SUOLA** VIGOREX PU/PU con inserto BASF® Infinergy®



MISURE dalla 35 alla 46



CODICE :
IAIA212

FLIGHT



2. FLIGHT

La ricerca della leggerezza nelle scarpe antinfortunistiche ha finalmente un nome: FLIGHT! Un concentrato di tecnologie per un peso piuma, la soluzione per chi desidera una sneaker leggera ed elegante per andare al lavoro in tutta sicurezza.



Lacci disponibili in 2 colori.

Stringate in nero per un look sobrio, colorate per un look colorato o combinati per un look anticonformista!



NEW PELICAN ESD S3 CI SRC

NEW

- TOMAIA** PUTEK® STAR Light
- PUNTALE** Alluminio leggero Alu-Lite 200 J
- COPRISOTTOPIEDE** Soft Light
- ANTIPERFORAZIONE** Flex-System Zero Light
- SUOLA** PU/PU densità leggera de BASF®

MISURE dalla 35 alla 48



CODICE :
AVAV101

NEW IBIS ESD S3 CI SRC

NEW

- TOMAIA** PUTEK® STAR Light
- PUNTALE** Alluminio leggero Alu-Lite 200 J
- COPRISOTTOPIEDE** Soft Light
- ANTIPERFORAZIONE** Flex-System Zero Light
- SUOLA** PU/PU densità leggera de BASF®

MISURE dalla 35 alla 48



CODICE :
AVAV201

NEW ALBATROS ESD S3 CI SRC

NEW

- TOMAIA** Microfibra leggera, finitura opaca
- PUNTALE** Alluminio leggero Alu-Lite 200 J
- COPRISOTTOPIEDE** Soft Light
- ANTIPERFORAZIONE** Flex-System Zero Light
- SUOLA** PU/PU densità leggera de BASF®

MISURE dalla 35 alla 48



CODICE :
AVAV102

NEW EAGLE ESD S3 CI SRC

NEW

- TOMAIA** Microfibra leggera, finitura opaca
- PUNTALE** Alluminio leggero Alu-Lite 200 J
- COPRISOTTOPIEDE** Soft Light
- ANTIPERFORAZIONE** Flex-System Zero Light
- SUOLA** PU/PU densità leggera de BASF®

MISURE dalla 35 alla 48



CODICE :
AVAV202

NEW WADER ESD S1P CI SRC

NEW

- TOMAIA** Tessuto ultraleggero e traspirante
- PUNTALE** Alluminio leggero Alu-Lite 200 J
- COPRISOTTOPIEDE** Soft Light
- ANTIPERFORAZIONE** Flex-System Zero Light
- SUOLA** PU/PU densità leggera de BASF®

MISURE dalla 35 alla 48



CODICE :
AVAV203

NEW HERON ESD S1P CI SRC

NEW

- TOMAIA** Tessuto ultraleggero e traspirante
- PUNTALE** Alluminio leggero Alu-Lite 200 J
- COPRISOTTOPIEDE** Soft Light
- ANTIPERFORAZIONE** Flex-System Zero Light
- SUOLA** PU/PU densità leggera de BASF®

MISURE dalla 35 alla 48



CODICE :
AVAV204



3. RETURN

Una collezione di scarpe antinfortunistiche progettate con la nuova tecnologia High Rebound di BASF® che garantisce un ritorno di energia superiore al 40% durante la fase di appoggio e spinta del piede.



La **TECNOLOGIA PUTEK® PLUS** utilizza nuovi filati ad altissima resistenza all'abrasione, intrecciati direttamente nel tessuto, per una maggiore resistenza e maggiori prestazioni.

Questi tessuti altamente resistenti e idrorepellenti permettono di realizzare prodotti S3 ultraleggeri e ultra traspiranti.

*Test conformi alla norma EN ISO 20344:11 mostrano una traspirabilità 4 volte superiore al minimo richiesto per una calzatura antinfortunistica



ZIRCON ESD S3 CI SRC

- TOMAIA** PUTEK® PLUS
- PUNTALE** Alluminio leggero Alu-Lite 200 J
- COPRISOTTOPIEDE** Soft
- ANTIPERFORAZIONE** Flex-System Zero
- SUOLA** PU/PU High Rebound in Elastopan® di BASF®



MISURE dalla 38 alla 48



CODICE:
ARAR809

AVANGARD ESD S3 CI SRC

- TOMAIA** PUTEK® PLUS
- PUNTALE** Alluminio leggero Alu-Lite 200 J
- COPRISOTTOPIEDE** Soft
- ANTIPERFORAZIONE** Flex-System Zero
- SUOLA** PU/PU High Rebound in Elastopan® di BASF®



MISURE dalla 35 alla 48



CODICE:
ARAR409

RISE ESD S3 CI SRC ●

- TOMAIA** Pelle nabuk morbida e idrorepellente
- PUNTALE** Alluminio leggero Alu-Lite 200 J
- COPRISOTTOPIEDE** Soft
- ANTIPERFORAZIONE** Flex-System Zero
- SUOLA** PU/PU High Rebound in Elastopan® di BASF®



MISURE dalla 38 alla 48



CODICE:
ARAR810
● Fine serie

DISC ESD S3 CI SRC

- TOMAIA** Pelle nabuk morbida e idrorepellente
- PUNTALE** Alluminio leggero Alu-Lite 200 J
- COPRISOTTOPIEDE** Soft
- ANTIPERFORAZIONE** Flex-System Zero
- SUOLA** PU/PU High Rebound in Elastopan® di BASF®



MISURE dalla 35 alla 48



CODICE:
ARAR410

GIL ESD S3 CI SRC

- TOMAIA** Microfibra Wat-Out idrorepellente
- PUNTALE** Alluminio leggero Alu-Lite 200 J
- COPRISOTTOPIEDE** Soft
- ANTIPERFORAZIONE** Flex-System Zero
- SUOLA** PU/PU High Rebound in Elastopan® di BASF®



MISURE dalla 35 alla 48



CODICE:
ARAR813

RORY ESD S3 CI SRC

- TOMAIA** Microfibra Wat-Out idrorepellente
- PUNTALE** Alluminio leggero Alu-Lite 200 J
- COPRISOTTOPIEDE** Soft
- ANTIPERFORAZIONE** Flex-System Zero
- SUOLA** PU/PU High Rebound in Elastopan® di BASF®



MISURE dalla 35 alla 48



CODICE:
ARAR413

COMBAT ESD S3 CI SRC ●

- TOMAIA** Microfibra Wat-Out idrorepellente
- PUNTALE** Alluminio leggero Alu-Lite 200 J
- COPRISOTTOPIEDE** Soft
- ANTIPERFORAZIONE** Flex-System Zero
- SUOLA** PU/PU High Rebound in Elastopan® di BASF®

MISURE dalla 35 alla 48



CODICE :
ARAR412
● Fine serie



CLASH ESD S1P CI SRC

- TOMAIA** Morbido velluto e mesh ULTRA traspirante
- PUNTALE** Alluminio leggero Alu-Lite 200 J
- COPRISOTTOPIEDE** Soft
- ANTIPERFORAZIONE** Flex-System Zero
- SUOLA** PU/PU High Rebound in Elastopan® di BASF®

MISURE dalla 35 alla 48



CODICE :
ARAR403

BLOCK ESD S1P CI SRC

- TOMAIA** Morbido velluto e mesh ULTRA traspirante
- PUNTALE** Alluminio leggero Alu-Lite 200 J
- COPRISOTTOPIEDE** Soft
- ANTIPERFORAZIONE** Flex-System Zero
- SUOLA** PU/PU High Rebound in Elastopan® di BASF®

MISURE dalla 38 alla 48



CODICE :
ARAR406

KARINA ESD S1P CI SRC ●

- TOMAIA** Velluto morbido traforato
- PUNTALE** Alluminio leggero Alu-Lite 200 J
- COPRISOTTOPIEDE** Soft
- ANTIPERFORAZIONE** Flex-System Zero
- SUOLA** PU/PU High Rebound in Elastopan® di BASF®

MISURE dalla 35 alla 42



CODICE :
ARAR402
● Fine serie

LEGACY ESD S1P SRC ●

- TOMAIA** Velluto morbido traforato
- PUNTALE** Alluminio leggero Alu-Lite 200 J
- COPRISOTTOPIEDE** Soft
- ANTIPERFORAZIONE** Flex-System Zero
- SUOLA** PU/PU High Rebound in Elastopan® di BASF®

MISURE dalla 35 alla 48



CODICE :
ARAR405
● Fine serie





4. FACTORY

FACTORY è una collezione sviluppata per combattere la fatica e il fastidio dei lavoratori di tutti i settori: automotive, aeronautico, meccanico, industria logistica, farmaceutica, chimica e alimentare.

Maxi
SOFT
Duo

La tecnologia della doppia suola interna Maxi-Soft Duo contribuisce a migliorare la distribuzione del peso corporeo riducendo i punti di pressione. Una soluzione volta a ridurre il rischio di DMS nelle persone che lavorano in piedi per gran parte della giornata.



BREAKER ESD S3 CI HI SRC

NEW

- TOMAIA** Pelle pieno fiore idrorepellente, aspetto granuloso
- PUNTALE** Light Plus composite 200 J
- COPRISOTTOPIEDE** Maxi-Soft Duo
- ANTIPERFORAZIONE** Flex-System Zero
- SUOLA** PU/PU



MISURE dalla 35 alla 48



CODICE :
AFAF102

ENGINE ESD S3 CI HI SRC

NEW

- TOMAIA** Pelle pieno fiore idrorepellente, aspetto granuloso
- PUNTALE** Light Plus composite 200 J
- COPRISOTTOPIEDE** Maxi-Soft Duo
- ANTIPERFORAZIONE** Flex-System Zero
- SUOLA** PU/PU



MISURE dalla 35 alla 48



CODICE :
AFAF202

CRUSH ESD S3 CI HI SRC

NEW

- TOMAIA** Pelle nabuk morbida e idrorepellente
- PUNTALE** Light Plus composite 200 J
- COPRISOTTOPIEDE** Maxi-Soft Duo
- ANTIPERFORAZIONE** Flex-System Zero
- SUOLA** PU/PU



MISURE dalla 35 alla 48



CODICE :
AFAF101

CHECK ESD S3 CI HI SRC

NEW

- TOMAIA** Pelle nabuk morbida e idrorepellente
- PUNTALE** Light Plus composite 200 J
- COPRISOTTOPIEDE** Maxi-Soft Duo
- ANTIPERFORAZIONE** Flex-System Zero
- SUOLA** PU/PU



MISURE dalla 35 alla 48



CODICE :
AFAF201

PLUG ESD S3 CI HI SRC

NEW

- TOMAIA** PUTEK® STAR
- PUNTALE** Light Plus composite 200 J
- COPRISOTTOPIEDE** Maxi-Soft Duo
- ANTIPERFORAZIONE** Flex-System Zero
- SUOLA** PU/PU



MISURE dalla 35 alla 48



CODICE :
AFAF204

FLOUR ESD S2 SRC

NEW

- TOMAIA** Microfibra Wat-Out idrorepellente
- PUNTALE** Light Plus composite 200 J
- COPRISOTTOPIEDE** Maxi-Soft Duo
- ANTIPERFORAZIONE** Non presente
- SUOLA** PU/PU



MISURE dalla 35 alla 48



CODICE :
AFAF205

CONNECTOR ESD S1P CI HI SRC

NEW

TOMAIA	Velluto morbido e maglia ULTRA traspirante
PUNTALE	Light Plus composite 200 J
COPRISOTTOPIEDE	Maxi-Soft Duo
ANTIPERFORAZIONE	Flex-System Zero
SUOLA	PU/PU



MISURE dalla 35 alla 48



CODICE:
AFAF103

ADAPTOR ESD S1P CI HI SRC

NEW

TOMAIA	Velluto morbido e maglia ULTRA traspirante
PUNTALE	Light Plus composite 200 J
COPRISOTTOPIEDE	Maxi-Soft Duo
ANTIPERFORAZIONE	Flex-System Zero
SUOLA	PU/PU



MISURE dalla 35 alla 48



CODICE:
AFAF203







DIAMONT

5. DIAMONT

Una gamma di prodotti belli ed efficaci adattati alle esigenze del mondo di oggi.



BOA® Fit System è un sistema di chiusura senza lacci, veloce, facile e preciso. **Elimina il rischio di cadute** e dei lacci che si sciolgono.

ROTOR ESD S3 CI SRC ●

TOMAIA	PU TEK® PLUS
PUNTALE	Light Plus composite 200 J
COPRISOTTOPIEDE	Soft + Gel
ANTIPERFORAZIONE	Flex-System Zero
SUOLA	DIAMONT PU/PU di BASF®

MISURE dalla 38 alla 47



CODICE :
DM20194
● Fine serie

AVANGER S3 CI SRC

- TOMAIA** PUTEK® PLUS
PUNTALE Light Plus composite 200 J
COPRISOTTOPIEDE VENTO Plus
ANTIPERFORAZIONE Flex-System Zero
SUOLA DIAMONT PU/PU di BASF®



MISURE dalla 35 alla 47



CODICE :
DM10184

HAVOC S3 CI SRC

- TOMAIA** PUTEK® PLUS
PUNTALE Light Plus composite 200 J
COPRISOTTOPIEDE VENTO Plus
ANTIPERFORAZIONE Flex-System Zero
SUOLA DIAMONT PU/PU di BASF®



MISURE dalla 35 alla 47



CODICE :
DM20184

LIBERATOR NEW S3 CI SRC ●

- TOMAIA** Pelle pieno fiore idrorepellente
PUNTALE Light Plus composite 200 J
COPRISOTTOPIEDE Soft
ANTIPERFORAZIONE Flex-System Zero
SUOLA DIAMONT PU/PU di BASF®



MISURE dalla 35 alla 47



CODICE :
007NT24
● Fine serie

SKYMASTER NEW S3 CI SRC ●

- TOMAIA** Pelle pieno fiore idrorepellente
PUNTALE Light Plus composite 200 J
COPRISOTTOPIEDE Soft
ANTIPERFORAZIONE Flex-System Zero
SUOLA DIAMONT PU/PU di BASF®



MISURE dalla 35 alla 47



CODICE :
007NT16
● Fine serie

THUNDERBOLT S3 CI SRC

- TOMAIA** Pelle nabuk morbida e idrorepellente
PUNTALE Light Plus composite 200 J
COPRISOTTOPIEDE VENTO Plus
ANTIPERFORAZIONE Flex-System Zero
SUOLA DIAMONT PU/PU di BASF®



MISURE dalla 38 alla 47



CODICE :
DM10164

SHRIKE S3 CI SRC

- TOMAIA** Pelle nabuk morbida e idrorepellente
PUNTALE Light Plus composite 200 J
COPRISOTTOPIEDE VENTO Plus
ANTIPERFORAZIONE Flex-System Zero
SUOLA DIAMONT PU/PU di BASF®



MISURE dalla 38 alla 47



CODICE :
DM20164

WILDCAT S3 CI SRC

- TOMAIA** Pelle nabuk morbida e idrorepellente
- PUNTALE** Light Plus composite 200 J
- COPRISOTTOPIEDE** VENTO Plus
- ANTIPERFORAZIONE** Flex-System Zero
- SUOLA** DIAMONT PU/PU di BASF®

MISURE dalla 38 alla 47



CODICE :
DM10174

TYPHOON S3 CI SRC ●

- TOMAIA** Pelle nabuk morbida e idrorepellente
- PUNTALE** Alluminio leggero Alu-Lite 200 J
- COPRISOTTOPIEDE** Soft + Gel
- ANTIPERFORAZIONE** Flex-System Zero
- SUOLA** DIAMONT PU/PU di BASF®

MISURE dalla 35 alla 48



CODICE :
DM20064
● Fine serie

AF-TWO NEW S1P CI SRC ●

- TOMAIA** Pelle scamosciata e inserti in Air-Texplus
- PUNTALE** Light Plus composite 200 J
- COPRISOTTOPIEDE** Soft
- ANTIPERFORAZIONE** Flex-System Zero
- SUOLA** DIAMONT PU/PU di BASF®

MISURE dalla 35 alla 47



CODICE :
007NT15
● Fine serie

BLACK NEW S1P CI SRC

- TOMAIA** Pelle scamosciata e inserti in Air-Texplus
- PUNTALE** Light Plus composite 200 J
- COPRISOTTOPIEDE** Soft
- ANTIPERFORAZIONE** Flex-System Zero
- SUOLA** DIAMONT PU/PU di BASF®

MISURE dalla 35 alla 47



CODICE :
007NT68

CORSAIR S1P SRC

- TOMAIA** Velluto morbido con inserti Air-Net
- PUNTALE** Light Plus composite 200 J
- COPRISOTTOPIEDE** VENTO Plus
- ANTIPERFORAZIONE** Flex-System Zero
- SUOLA** DIAMONT PU/PU di BASF®

MISURE dalla 35 alla 47



CODICE :
DM20116

INVADER S1P SRC ●

- TOMAIA** Velluto morbido traforato
- PUNTALE** Light Plus composite 200 J
- COPRISOTTOPIEDE** VENTO Plus
- ANTIPERFORAZIONE** Flex-System Zero
- SUOLA** DIAMONT PU/PU di BASF®

MISURE dalla 38 alla 47



CODICE :
DM20136
● Fine serie





6. 24 BIT

Una speciale miscela di poliuretano e la struttura a canali trasversali della suola garantiscono un'aderenza eccellente su tutte le superfici, con risultati eccezionali nei test di resistenza allo scivolamento.

RESISTENZA ALLO SCIVOLAMENTO **98GRIP**

SRC (SRA + SRB)		Valori 24 BIT	Valori NORME
SRA SUOLA DI PROVA Piano ceramica LUBRIFICANTE H ₂ O + Detergente	PIANTA	0,98	≥ 0,32
	TACCO inclinato di 7°	0,74	≥ 0,28
SRB SUOLA DI PROVA Piano di acciaio LUBRIFICANTE Glicerina	PIANTA	0,40	≥ 0,18
	TACCO inclinato di 7°	0,35	≥ 0,13

REQUISITI DI RESISTENZA ALLO SCIVOLAMENTO SECONDO LA EN ISO 20345:2011 CON METODO SECONDO LA EN 13287:2012



KANYE S3 SRC

TOMAIA	Pelle pull-up morbida e idrorepellente
PUNTALE	Alluminio leggero Alu-Lite 200 J
COPRISOTTOPIEDE	Soft
ANTIPERFORAZIONE	Flex-System Zero
SUOLA	98 GRIP PU/PU



MISURE

dalla 35 alla 48



CODICE :
00ABI04

CALVIN S3 SRC

TOMAIA	Pelle pull-up morbida e idrorepellente
PUNTALE	Alluminio leggero Alu-Lite 200 J
COPRISOTTOPIEDE	Soft
ANTIPERFORAZIONE	Flex-System Zero
SUOLA	98 GRIP PU/PU



MISURE

dalla 35 alla 48



CODICE :
00ABI06

ROKY ESD S3 SRC

TOMAIA	Pelle pull-up morbida e idrorepellente
PUNTALE	Alluminio leggero Alu-Lite 200 J
COPRISOTTOPIEDE	Soft
ANTIPERFORAZIONE	Flex-System Zero
SUOLA	98 GRIP PU/PU



MISURE

dalla 35 alla 48



CODICE :
00ABI26

BIGGIE S3 SRC ●

TOMAIA	Pelle pull-up morbida e idrorepellente
PUNTALE	Alluminio leggero Alu-Lite 200 J
COPRISOTTOPIEDE	Soft
ANTIPERFORAZIONE	Flex-System Zero
SUOLA	98 GRIP PU/PU



MISURE

dalla 38 alla 47



CODICE :
00ABI03
● Fine serie

ALULITE®



Puntale in alluminio 200j leggero e amagnetico.

Resistente come l'acciaio, ma più leggero del 51%.

Una sensazione di leggerezza per un maggiore comfort quotidiano!



TUPAC S1P SRC

TOMAIA	Pelle scamosciata morbida con inserti in mesh ULTRA traspirante
PUNTALE	Alluminio leggero Alu-Lite 200 J
COPRISOTTOPIEDE	Soft
ANTIPERFORAZIONE	Flex-System Zero
SUOLA	98 GRIP PU/PU

MISURE

dalla 35 alla 47



CODICE :
00ABI09

ROMELL S1P SRC ●

TOMAIA	Pelle scamosciata morbida con inserti in mesh ULTRA traspirante
PUNTALE	Alluminio leggero Alu-Lite 200 J
COPRISOTTOPIEDE	Soft
ANTIPERFORAZIONE	Flex-System Zero
SUOLA	98 GRIP PU/PU

MISURE

dalla 35 alla 47



CODICE :
00ABI05
● Fine serie

WILLARD S1P SRC ●

TOMAIA	Pelle scamosciata morbida con inserti DURABREATH traspiranti
PUNTALE	Alluminio leggero Alu-Lite 200 J
COPRISOTTOPIEDE	Soft
ANTIPERFORAZIONE	Flex-System Zero
SUOLA	98 GRIP PU/PU

MISURE

dalla 38 alla 47



CODICE :
00ABI13
● Fine serie

DRAKE S1P SRC

TOMAIA	Pelle scamosciata morbida con inserti DURABREATH traspiranti
PUNTALE	Alluminio leggero Alu-Lite 200 J
COPRISOTTOPIEDE	Soft
ANTIPERFORAZIONE	Flex-System Zero
SUOLA	98 GRIP PU/PU

MISURE

dalla 38 alla 47



CODICE :
00ABI02

ERIK ESD S1P SRC ●

TOMAIA	Pelle scamosciata morbida con inserti DURABREATH traspiranti
PUNTALE	Alluminio leggero Alu-Lite 200 J
COPRISOTTOPIEDE	Soft
ANTIPERFORAZIONE	Flex-System Zero
SUOLA	98 GRIP PU/PU

MISURE

dalla 35 alla 48



CODICE :
00ABI27
● Fine serie

ICE Q S1P SRC ●

TOMAIA	Velluto morbido traforato
PUNTALE	Alluminio leggero Alu-Lite 200 J
COPRISOTTOPIEDE	Soft
ANTIPERFORAZIONE	Flex-System Zero
SUOLA	98 GRIP PU/PU

MISURE

dalla 35 alla 48



CODICE :
00ABI10
● Fine serie

MILK S2 SRC

TOMAIA	Microfibra Wat-Out idrorepellente
PUNTALE	Alluminio leggero Alu-Lite 200 J
COPRISOTTOPIEDE	Soft
ANTIPERFORAZIONE	Non presente
SUOLA	98 GRIP PU/PU



MISURE

dalla 35 alla 47



CODICE:
00ABI21

CREAM S2 SRC

TOMAIA	Microfibra Wat-Out idrorepellente
PUNTALE	Alluminio leggero Alu-Lite 200 J
COPRISOTTOPIEDE	Soft
ANTIPERFORAZIONE	Non presente
SUOLA	98 GRIP PU/PU



MISURE

dalla 35 alla 48



CODICE:
00ABI24



98GRIP



7. TRAIL

La resistenza alla penetrazione dell'acqua della sua speciale pelle BTP, e gli speciali tacchetti OUTDOOR, rendono TRAIL una collezione particolarmente adatta a chi lavora all'aperto e nei cantieri.

**Costruzione
speciale**

Eccellente impermeabilità della pelle, neanche una goccia di acqua dopo 7 ore di test.



TILL ESD S3 CI SRC

NEW

- TOMAIA** Pelle pull-up idrorepellente
- PUNTALE** Light Plus composite 200 J
- COPRISOTTOPIEDE** Soft
- ANTIPERFORAZIONE** Flex-System Zero
- SUOLA** PU/PU Outdoor



MISURE dalla 35 alla 48



CODICE :
007TR16

BRICK ESD S3 CI SRC

NEW

- TOMAIA** Pelle pull-up idrorepellente
- PUNTALE** Light Plus composite 200 J
- COPRISOTTOPIEDE** Soft
- ANTIPERFORAZIONE** Flex-System Zero
- SUOLA** PU/PU Outdoor



MISURE dalla 35 alla 48



CODICE :
007TR15

SCOTLAND EVOL ESD S3 CI SRC

NEW

- TOMAIA** Pelle pull-up idrorepellente
- PUNTALE** Light Plus composite 200 J
- COPRISOTTOPIEDE** Soft
- ANTIPERFORAZIONE** Flex-System Zero
- SUOLA** PU/PU Outdoor



MISURE dalla 38 alla 47



CODICE :
007TR19



Suola TRAIL "all-terrain"

La composizione di questo poliuretano bidensità OUTDOOR è studiata per ottenere il perfetto equilibrio tra comfort, leggerezza e durata.

Lo strato comfort, di opportuna densità, garantisce flessibilità, fornisce un eccellente assorbimento delle vibrazioni e degli urti del tallone, mentre la suola offre un'ottima resistenza all'abrasione, agli idrocarburi, agli oli e ai grassi.

SAND ESD S3 CI SRC

NEW

- TOMAIA** Pelle pull-up idrorepellente
- PUNTALE** Light Plus composite 200 J
- COPRISOTTOPIEDE** Soft
- ANTIPERFORAZIONE** Flex-System Zero
- SUOLA** PU/PU Outdoor



MISURE dalla 38 alla 47



CODICE :
007TR17

GRAVEL ESD S3 CI SRC

NEW

- TOMAIA** Pelle pull-up idrorepellente
- PUNTALE** Light Plus composite 200 J
- COPRISOTTOPIEDE** Soft
- ANTIPERFORAZIONE** Flex-System Zero
- SUOLA** PU/PU Outdoor



MISURE dalla 38 alla 47



CODICE :
007TR18

HAMMER ESD S3 CI SRC

NEW

- TOMAIA** Pelle pieno fiore idrorepellente
- PUNTALE** Light Plus composite 200 J
- COPRISOTTOPIEDE** Soft
- ANTIPERFORAZIONE** Flex-System Zero
- SUOLA** PU/PU Outdoor

MISURE dalla 38 alla 47



CODICE :
007TR14



DRILL ESD S3 CI SRC

NEW

- TOMAIA** Pelle pieno fiore idrorepellente
- PUNTALE** Light Plus composite 200 J
- COPRISOTTOPIEDE** Soft
- ANTIPERFORAZIONE** Flex-System Zero
- SUOLA** PU/PU Outdoor

MISURE dalla 35 alla 48



CODICE :
007TR12



BOLT ESD S3 CI SRC

NEW

- TOMAIA** Pelle pieno fiore idrorepellente
- PUNTALE** Light Plus composite 200 J
- COPRISOTTOPIEDE** Soft
- ANTIPERFORAZIONE** Flex-System Zero
- SUOLA** PU/PU Outdoor

MISURE dalla 38 alla 47



CODICE :
007TR13



OCTANE ESD S3 CI SRC

NEW

- TOMAIA** Pelle pieno fiore idrorepellente
- PUNTALE** Light Plus composite 200 J
- COPRISOTTOPIEDE** Soft
- ANTIPERFORAZIONE** Flex-System Zero
- SUOLA** PU/PU Outdoor

MISURE dalla 35 alla 48



CODICE :
007TR11



SPECIFICO PER LA
PETROLCHIMICA

Lo specifico assemblaggio del gambale impedisce la penetrazione di fluidi (idrocarburi, prodotti chimici, ecc.) all'interno della calzatura.

Questo tipo di calzatura antinfortunistica è particolarmente indicata per i settori chimico e petrolchimico.





8. SPECIALS

Questa linea è progettata con protezioni specifiche per tutti gli utilizzatori che lavorano in situazioni ad alto rischio. Una risposta adeguata e sicura a condizioni estreme e difficili.



1. Progettata per essere utilizzata in un'ampia gamma di ambienti di lavoro e di sicurezza
2. Offre un alto livello di presa e durata
3. Eccellente resistenza al calore e allo strappo

Il segreto delle prestazioni di Vibram® risiede nella combinazione ottimale tra il **DESIGN iperfunzionale** della suola e l'utilizzo di **esclusive MESCOLE DI GOMMA**.



FORERUNNER S3 CI HI HRO SRC

- TOMAIA** Pelle pieno fiore idrorepellente
- PUNTALE** Light Plus composite 200 J
- COPRISOTTOPIEDE** Soft
- ANTIPERFORAZIONE** Flex-System Zero
- SUOLA** Resiste al calore da contatto fino a 300°C

MISURE dalla 38 alla 47

3M
Thinsulate
INSULATION

CODICE :
007TR02



CETANE S3 CI HI HRO SRC

- TOMAIA** Pelle pieno fiore idrorepellente
- PUNTALE** Light Plus composite 200 J
- COPRISOTTOPIEDE** Soft
- ANTIPERFORAZIONE** Flex-System Zero
- SUOLA** Resiste al calore da contatto fino a 300°C

MISURE dalla 38 alla 47

CODICE :
007TR21



PHEBUS S3 CI HI HRO SRC

- TOMAIA** Pelle palmellata idrorepellente
- PUNTALE** Light Plus composite 200 J
- COPRISOTTOPIEDE** Soft
- ANTIPERFORAZIONE** Classic Steel
- SUOLA** Resiste al calore da contatto fino a 300°C

MISURE dalla 38 alla 47

CODICE :
0005934



BUTT S3 M CI HI HRO SRC ●

- TOMAIA** Pelle palmellata idrorepellente
- PUNTALE** Light Plus composite 200 J
- COPRISOTTOPIEDE** Soft
- ANTIPERFORAZIONE** Classic Steel
- SUOLA** Resiste al calore da contatto fino a 300°C

MISURE dalla 38 alla 47

CODICE :
0005935
● Fine serie





9. DOMINUS

Una collezione dal design moderno, innovativo, "METAL FREE".

RESISTENZA ALLO SCIVOLAMENTO

SRC (SRA + SRB)		Valori DOMINUS	Valori NORME
SRA SUOLA DI PROVA Piano ceramica LUBRIFICANTE H ₂ O + Detergente	PIANTA	0,49	≥ 0,32
	TACCO inclinato di 7°	0,35	≥ 0,28
SRB SUOLA DI PROVA Piano di acciaio LUBRIFICANTE Glicerina	PIANTA	0,26	≥ 0,18
	TACCO inclinato di 7°	0,18	≥ 0,13

REQUISITI DI RESISTENZA ALLO SCIVOLAMENTO SECONDO LA EN ISO 20345:2011 CON METODO SECONDO LA EN 13287:2012



EGIS S3 CI SRC

TOMAIA	Pelle pull-up idrorepellente
PUNTALE	Light Plus composite 200 J
COPRISOTTOPIEDE	Soft
ANTIPERFORAZIONE	Flex-System Zero
SUOLA	Dominus PU/PU W-Tech



MISURE dalla 36 alla 47



CODICE :
007AX66

ARTIS S3 CI SRC

TOMAIA	Pelle pull-up idrorepellente
PUNTALE	Light Plus composite 200 J
COPRISOTTOPIEDE	Soft
ANTIPERFORAZIONE	Flex-System Zero
SUOLA	Dominus PU/PU W-Tech



MISURE dalla 36 alla 47



CODICE :
007AX70

MIRUS S3 SRC

TOMAIA	Pelle palmellata idrorepellente
PUNTALE	Light Plus composite 200 J
COPRISOTTOPIEDE	Soft
ANTIPERFORAZIONE	Flex-System Zero
SUOLA	Dominus PU/PU W-Tech



MISURE dalla 38 alla 47

CODICE :
007AX67

SOLVEX S3 SRC ●

TOMAIA	Microfibra Wat-Out idrorepellente
PUNTALE	Light Plus composite 200 J
COPRISOTTOPIEDE	Soft
ANTIPERFORAZIONE	Flex-System Zero
SUOLA	Specials PU/PU W-Tech



MISURE dalla 38 alla 47



SPECIFICO PER LA
PETROLCHIMICA



CODICE :
007AX81
● Fine serie

FLEXsystem[®] ZERO

Soletta composita multistrato flessibile, leggera, amagnetica, atermica, anticorrosione e antiallergica.

Protegge il 100% della superficie di appoggio del piede; testata secondo il nuovo standard EN ISO22568-4:2021.



SPECIFICO PER LA
PETROLCHIMICA

Lo specifico assemblaggio del gambale impedisce la penetrazione di fluidi (idrocarburi, prodotti chimici, ecc.) all'interno della calzatura.

Questo tipo di calzatura antinfortunistica è particolarmente indicata per i settori chimico e petrolchimico.

FORTIS S3 SRC

TOMAIA	Pelle palmellata idrorepellente
PUNTALE	Light Plus composite 200 J
COPRISOTTOPIEDE	Soft
ANTIPERFORAZIONE	Flex-System Zero
SUOLA	Dominus PU/PU W-Tech

MISURE dalla 36 alla 47



CODICE:
007AX33



ROBORIS S3 SRC

TOMAIA	Pelle palmellata idrorepellente
PUNTALE	Light Plus composite 200 J
COPRISOTTOPIEDE	Soft
ANTIPERFORAZIONE	Flex-System Zero
SUOLA	Dominus PU/PU W-Tech

MISURE dalla 36 alla 47



CODICE:
007AX13



ARX S1P SRC

TOMAIA	Morbida pelle scamosciata e tessuto FRESH
PUNTALE	Light Plus composite 200 J
COPRISOTTOPIEDE	Soft
ANTIPERFORAZIONE	Flex-System Zero
SUOLA	Dominus PU/PU W-Tech

MISURE dalla 36 alla 47



CODICE:
007AX46



**metal
FREE**

Nessun materiale metallico nei modelli della collezione.

Particolarmente adatto agli ambienti in cui sono presenti metal detector.







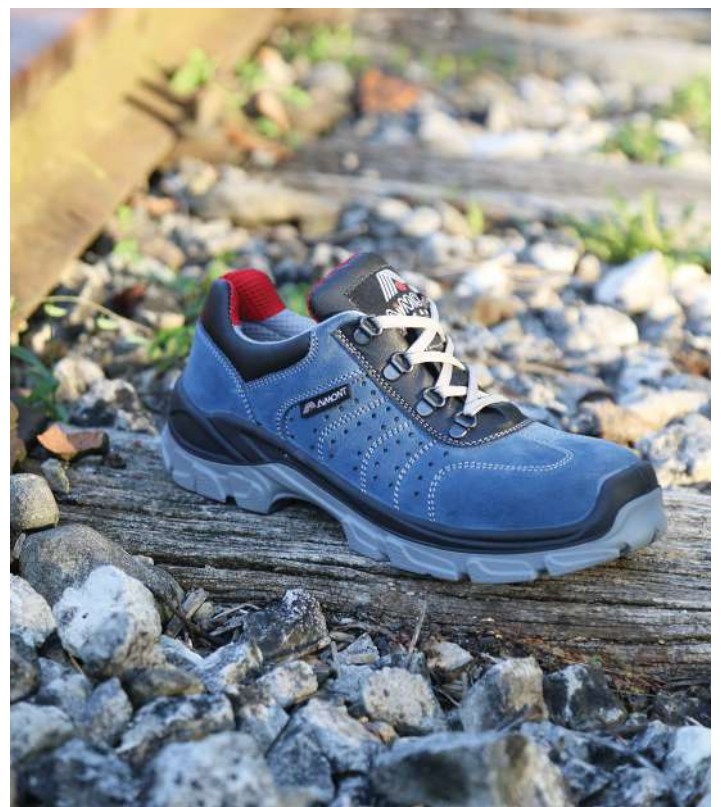
10. SUPREME

Suola in poliuretano bidensità con suola di contatto progettata per la massima stabilità sia in ambienti impegnativi sia all'aperto, massima aderenza e comfort.

RESISTENZA ALLO SCIVOLAMENTO

SRC (SRA + SRB)		Valori SUPREME	Valori NORME
SRA SUOLA DI PROVA Piano ceramica LUBRIFICANTE H ₂ O + Detergente	PIANTA	0,42	≥ 0,32
	TACCO inclinato di 7°	0,30	≥ 0,28
SRB SUOLA DI PROVA Piano di acciaio LUBRIFICANTE Glicerina	PIANTA	0,27	≥ 0,18
	TACCO inclinato di 7°	0,20	≥ 0,13

REQUISITI DI RESISTENZA ALLO SCIVOLAMENTO SECONDO LA EN ISO 20345:2011 CON METODO SECONDO LA EN 13287:2012



THOR RS S3 SRC

TOMAIA	Pelle palmellata idrorepellente
PUNTALE	Light Plus composite 200 J
COPRISOTTOPIEDE	Soft
ANTIPERFORAZIONE	Flex-System Zero
SUOLA	Craft



MISURE dalla 38 alla 47

Gancio a sgancio rapido



metal
FREE



CODICE :
007SP01

FLAG S3 SRC ●

TOMAIA	Pelle palmellata idrorepellente
PUNTALE	Light Plus composite 200 J
COPRISOTTOPIEDE	Soft
ANTIPERFORAZIONE	Flex-System Zero
SUOLA	Craft



MISURE dalla 38 alla 47

metal
FREE



CODICE :
007SP02
● Fine serie

VIKING RS S3 SRC ●

TOMAIA	Pelle palmellata idrorepellente
PUNTALE	Light Plus composite 200 J
COPRISOTTOPIEDE	Soft
ANTIPERFORAZIONE	Flex-System Zero
SUOLA	Craft



MISURE dalla 38 alla 48

Gancio a sgancio rapido



metal
FREE



CODICE :
007SP08
● Fine serie

ARCO NEW S1P SRC

TOMAIA	Velluto morbido traforato
PUNTALE	Light Plus composite 200 J
COPRISOTTOPIEDE	VENTO Plus
ANTIPERFORAZIONE	Flex-System Zero
SUOLA	Craft



MISURE dalla 35 alla 47

CODICE :
0054610

ARCO ESD S1 SRC

TOMAIA	Velluto morbido traforato
PUNTALE	Light Plus composite 200 J
COPRISOTTOPIEDE	VENTO Plus
ANTIPERFORAZIONE	Non presente
SUOLA	Craft



MISURE dalla 35 alla 47



CODICE :
0054619

INOX S3 SRC

- TOMAIA** Pelle pull-up idrorepellente
- PUNTALE** Light Plus composite 200 J
- COPRISOTTOPIEDE** Soft
- ANTIPERFORAZIONE** Classic Steel
- SUOLA** Craft



MISURE

dalla 38 alla 48

Confezione speciale

CODICE :
007SP06



LOTAR S3 SRC

- TOMAIA** Pelle pull-up idrorepellente
- PUNTALE** Light Plus composite 200 J
- COPRISOTTOPIEDE** Soft
- ANTIPERFORAZIONE** Flex-System Zero
- SUOLA** Craft



MISURE

dalla 38 alla 47

Confezione speciale

CODICE :
007SP03

SHERPA S3 CI SRC

- TOMAIA** Pelle pull-up idrorepellente
- PUNTALE** Light Plus composite 200 J
- COPRISOTTOPIEDE** Soft
- ANTIPERFORAZIONE** Flex-System Zero
- SUOLA** Craft



MISURE

dalla 38 alla 47

Confezione speciale

metal
FREE

CODICE :
007SP10

ODER S3 SRC

- TOMAIA** Pelle pull-up idrorepellente
- PUNTALE** Light Plus composite 200 J
- COPRISOTTOPIEDE** Soft
- ANTIPERFORAZIONE** Flex-System Zero
- SUOLA** Craft



MISURE

dalla 38 alla 47

Confezione speciale

metal
FREE

CODICE :
007SP05





11. GRIPPER WHITE

Una collezione pensata per soddisfare al meglio le condizioni di igiene, pulizia e sicurezza nei settori agroalimentare e farmaceutico, GRIPPER WHITE offre un'eccellente resistenza allo scivolamento con comfort e leggerezza.

RESISTENZA ALLO SCIVOLAMENTO

SRC (SRA + SRB)		Valori GRIPPER	Valori NORME
SRA SUOLA DI PROVA Piano ceramica LUBRIFICANTE H ₂ O + Detergente	PIANTA	0,61	≥ 0,32
	TACCO inclinato di 7°	0,43	≥ 0,28
SRB SUOLA DI PROVA Piano di acciaio LUBRIFICANTE Glicerina	PIANTA	0,29	≥ 0,18
	TACCO inclinato di 7°	0,15	≥ 0,13

REQUISITI DI RESISTENZA ALLO SCIVOLAMENTO SECONDO LA EN ISO 20345:2011 CON METODO SECONDO LA EN 13287:2012



CALYPSO S2 SRC

TOMAIA	Microfibra Wat-Out idrorepellente
PUNTALE	Light Plus composite 200 J
COPRISOTTOPIEDE	VENTO Plus
ANTIPERFORAZIONE	Non presente
SUOLA	Gripper White PU/PU

MISURE dalla 35 alla 47



CODICE :
007GR00

DAHLIA S2 SRC

TOMAIA	Microfibra Wat-Out idrorepellente
PUNTALE	Light Plus composite 200 J
COPRISOTTOPIEDE	VENTO Plus
ANTIPERFORAZIONE	Non presente
SUOLA	Gripper White PU/PU

MISURE dalla 35 alla 47



CODICE :
007GR03

PEONY S2 SRC ●

TOMAIA	Microfibra Wat-Out idrorepellente
PUNTALE	Light Plus composite 200 J
COPRISOTTOPIEDE	VENTO Plus
ANTIPERFORAZIONE	Non presente
SUOLA	Gripper White PU/PU

MISURE dalla 35 alla 47



CODICE :
007GR04

● Fine serie

ASTER S2 SRC

TOMAIA	Microfibra Wat-Out idrorepellente
PUNTALE	Light Plus composite 200 J
COPRISOTTOPIEDE	VENTO Plus
ANTIPERFORAZIONE	Non presente
SUOLA	Gripper White PU/PU

MISURE dalla 35 alla 47



CODICE :
007GR06

ROSE SB A E SRC ●

TOMAIA	Microfibra
PUNTALE	Classic Steel
COPRISOTTOPIEDE	VENTO Plus
ANTIPERFORAZIONE	Non presente
SUOLA	Gripper White PU/PU

MISURE dalla 35 alla 47



CODICE :
0089195

● Fine serie

WAT-OUT

Microfibra anallergica e traspirante con speciale trattamento antimacchia, resistente a ripetuti lavaggi.



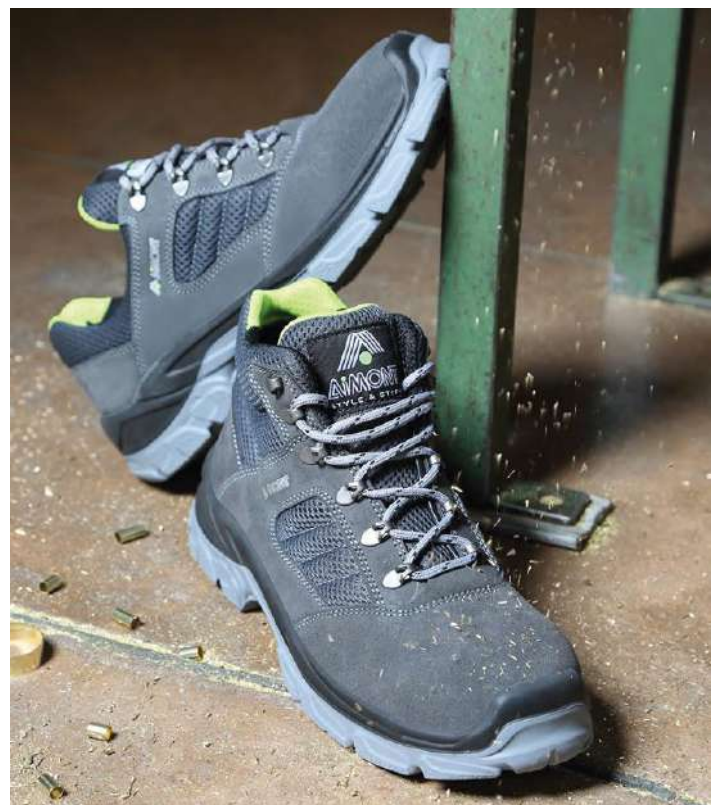
12. DYNAMIC

Collezione che unisce la robustezza dell'acciaio ai più moderni criteri di comfort e design. Tra le soluzioni classiche e ibride, troverai un'ampia gamma di prodotti dinamici nello spirito e nel look.

RESISTENZA ALLO SCIVOLAMENTO

SRC (SRA + SRB)		Valori DYNAMIC	Valori NORME
SRA SUOLA DI PROVA Piano ceramica LUBRIFICANTE H ₂ O + Detergente	PIANTA	0,40	≥ 0,32
	TACCO inclinato di 7°	0,36	≥ 0,28
SRB SUOLA DI PROVA Piano di acciaio LUBRIFICANTE Glicerina	PIANTA	0,19	≥ 0,18
	TACCO inclinato di 7°	0,14	≥ 0,13

REQUISITI DI RESISTENZA ALLO SCIVOLAMENTO SECONDO LA EN ISO 20345:2011 CON METODO SECONDO LA EN 13287:2012



VIPER RS S3 SRC ●

- TOMAIA** Pelle palmellata idrorepellente
- PUNTALE** Classic Steel in acciaio
- COPRISOTTOPIEDE** VENTO Plus
- ANTIPERFORAZIONE** Classico di acciaio
- SUOLA** Classic PU/PU



MISURE dalla 38 alla 47

Gancio a sgancio rapido



CODICE :
00DYC09
● Fine serie

RAVEN S1P SRC ●

- TOMAIA** Pelle scamosciata e inserti in Fresh
- PUNTALE** Classic Steel in acciaio
- COPRISOTTOPIEDE** VENTO Plus
- ANTIPERFORAZIONE** Classico di acciaio
- SUOLA** Classic PU/PU



MISURE dalla 38 alla 47

CODICE :
00DYC03
● Fine serie

MANTIS S1P SRC ●

- TOMAIA** Pelle scamosciata e inserti in Fresh
- PUNTALE** Classic Steel in acciaio
- COPRISOTTOPIEDE** VENTO Plus
- ANTIPERFORAZIONE** Flex-System Zero
- SUOLA** Classic PU/PU



MISURE dalla 36 alla 48

CODICE :
00DYC18
● Fine serie

MOLE ESD S1 SRC ●

- TOMAIA** Pelle scamosciata traforata e inserti in Fresh
- PUNTALE** Classic Steel in acciaio
- COPRISOTTOPIEDE** VENTO Plus
- ANTIPERFORAZIONE** Non presente
- SUOLA** Classic PU/PU



CODICE :
00DYC20
● Fine serie

CLASSIC
STEEL

Punta tradizionale in acciaio, protezione 200J.

YARD S3 SRC

- TOMAIA** Pelle pull-up idrorepellente
- PUNTALE** Classic Steel in acciaio
- COPRISOTTOPIEDE** VENTO Plus
- ANTIPERFORAZIONE** Classico di acciaio
- SUOLA** Classic PU/PU



MISURE dalla 36 alla 48

Costruzione speciale

CODICE :
00DYC26

FIELD S3 SRC ●

- TOMAIA** Pelle pull-up idrorepellente
- PUNTALE** Classic Steel in acciaio
- COPRISOTTOPIEDE** VENTO Plus
- ANTIPERFORAZIONE** Classico di acciaio
- SUOLA** Classic PU/PU



MISURE dalla 38 alla 48

Costruzione speciale

CODICE :
00DYC29
● Fine serie

QUANTUM S3 CI SRC

- TOMAIA** Pelle pull-up idrorepellente
- PUNTALE** Classic Steel in acciaio
- COPRISOTTOPIEDE** VENTO Plus
- ANTIPERFORAZIONE** Classico di acciaio
- SUOLA** Classic PU/PU



MISURE dalla 38 alla 48

Costruzione speciale

CODICE :
00DYC24

WOOL S3 CI SRC

- TOMAIA** Pelle pull-up idrorepellente
- PUNTALE** Classic Steel in acciaio
- COPRISOTTOPIEDE** VENTO Plus
- ANTIPERFORAZIONE** Classico di acciaio
- SUOLA** Classic PU/PU



MISURE dalla 38 alla 48

Costruzione speciale

CODICE :
00DYC25

CLASSIC PLATE

Intersuola antiperforazione in acciaio inossidabile con forza di penetrazione di 1.100 Newton per la massima protezione.





13. **ESSENTIAL**

Con questa collezione, Aimont ha voluto creare una scarpa robusta, affidabile e sicura, dallo stile classico e con un perfetto compromesso tra qualità e prezzo.



TORINO S3 SRC

TOMAIA	Pelle palmellata idrorepellente
PUNTALE	Classic Steel in acciaio
COPRISOTTOPIEDE	VENTO Plus
ANTIPERFORAZIONE	Classico di acciaio
SUOLA	Classic PU/PU

MISURE dalla 38 alla 47



CODICE :
EC72104

NAPOLI S3 SRC

TOMAIA	Pelle palmellata idrorepellente
PUNTALE	Classic Steel in acciaio
COPRISOTTOPIEDE	VENTO Plus
ANTIPERFORAZIONE	Classico di acciaio
SUOLA	Classic PU/PU

MISURE dalla 35 alla 48



CODICE :
EC72503

NOVARA S1P SRC ●

TOMAIA	Pelle scamosciata traforata
PUNTALE	Classic Steel in acciaio
COPRISOTTOPIEDE	VENTO Plus
ANTIPERFORAZIONE	Classico di acciaio
SUOLA	Classic PU/PU

MISURE dalla 35 alla 48



CODICE :
EC52801
● Fine serie

DAISY S1 SRC

TOMAIA	Microfibra
PUNTALE	Classic Steel in acciaio
COPRISOTTOPIEDE	VENTO Plus
ANTIPERFORAZIONE	Non presente
SUOLA	Classic PU/PU

MISURE dalla 35 alla 47



CODICE :
0089177

PANSY S2 SRC

TOMAIA	Microfibra Wat-Out idrorepellente
PUNTALE	Classic Steel in acciaio
COPRISOTTOPIEDE	VENTO Plus
ANTIPERFORAZIONE	Non presente
SUOLA	Classic PU/PU

MISURE dalla 35 alla 47



CODICE :
0056167



Nonostante la revisione della EN ISO 20345 nel 2022, la EN ISO 20345:2011 è ancora valida per tutte le nuove certificazioni fino all'11 novembre 2024.

Inoltre, tutti i certificati emessi fino a questa data saranno validi per 5 anni, cioè fino all'11 novembre 2029.

Durante questo periodo di transizione, le due versioni degli standard coesisteranno.

Nel prossimo catalogo 2024 sveleremo tutti gli aspetti di questi nuovi requisiti normativi, le nuove marcature CE e il loro impatto sulle scelte tecnologiche e di sicurezza delle nostre collezioni.

SAPER DISTINGUERE LE CALZATURE CLASSIFICATE "S" (EN ISO 20345:2011)

SB
Requisiti di BASE

S1/01

Requisiti di BASE integrati da:
• arte posteriore chiusa (anche calzatura bassa)
• antistaticità
• capacità di assorbimento di energia del tallone
• antiscivolo EN ISO 20345:2011 metodo secondo la EN 13287:2012

S2/02

Requisiti di BASE + S1 integrati da:
• impermeabilità dinamica del materiale uso tomaio
• antiscivolo EN ISO 20345:2011 metodo secondo la EN 13287:2012

S3/03

Requisiti di BASE + S2/02 integrati da:
• lamina antiforo
• suola con tasselli o scolpitura
• antiscivolo EN ISO 20345:2011 metodo secondo la EN 13287:2012

4/04

Requisiti di BASE integrati da:
• antistaticità
• assorbimento di energia del tallone
• FO
• antiscivolo EN ISO 20345:2011 metodo secondo la EN 13287:2012

S5

Requisiti di S4 integrati da:
• lamina antiforo
• suola con tasselli o scolpitura
• antiscivolo EN ISO 20345:2011 metodo secondo la EN 13287:2012

SIMBOLO CLASSE DI PROTEZIONE	EN ISO 20345:2011				EN ISO 20347:2012				EN ISO 20345:2011		EN ISO 20347:2012		Valori minimi richiesti EN ISO 20345:2011 + EN ISO 20347:2012
	SB	S1	S2	S3	0B	01	02	03	S4	S5	04	05	
Zona del tallone chiusa	●	■	■	■	●	■	■	■	■	■	■	■	
Puntale resistente ad un urto di 200J	■	■	■	■	-	-	-	-	■	■	-	-	
A Calzatura Antistatica	●	■	■	■	●	■	■	■	■	■	■	■	Resistenza elettrica del fondo compressa fra 1x105 OHM a 1x109 OHM
E Assorbimento di energia nella zona del tallone	●	■	■	■	●	■	■	■	■	■	■	■	Rischio meccanico: riduzione traumi al tallone derivanti da impatti o cadute da altezze limitate. energia meccanica ≥ 20 Joule
FO Resistenza agli idrocarburi della suola	●	■	■	■	●	●	●	●	■	■	●	●	Incremento di volume del campione di suola < 12%
WRU Penetrazione ed assorbimento d'acqua del tomaio	●	-	■	■	●	●	■	■	-	-	-	-	Resistenza alla penetrazione ed all'assorbimento di acqua dal tomaio
P Resistenza alla perforazione del fondo della calzatura	●	●	●	■	●	●	●	■	●	■	●	■	F ≥ 1100 N.
CI Isolamento dal freddo del fondo della calzatura	●	●	●	●	●	●	●	●	●	●	●	●	Decremento T ≥ 10 °C in ambiente a -17 °C per 30'
HI Isolamento dal calore del fondo della calzatura	●	●	●	●	●	●	●	●	●	●	●	●	Incremento T ≥ 22 °C appoggiata su piastra alla T di 150 °C per 30'
C Calzatura conduttiva	●	●	●	●	●	●	●	●	-	-	-	-	Resistenza elettrica del fondo < 1x105 OHM
HRO Resistenza al calore per contatto della suola	●	●	●	●	●	●	●	●	-	-	-	-	Campione in contatto a 300 °C. per 60" - Non fonde
AN Protezione della caviglia	●	●	●	●	●	●	●	●	-	-	-	-	Rischio meccanico, protezione caviglia: valore medio forza trasmessa ≥ 10 kN valore massimo < 15 kN
WR Calzatura resistente all'acqua	●	●	●	●	●	●	●	●	-	-	-	-	Dopo 1000 passi o dopo 80' di ciclo dinamico automatico non deve entrare più di 3cm ² di acqua (macchia)
M Protezione metatarsale	●	●	●	●	-	-	-	-	●	●	-	-	Rischio meccanico, protezione metatarso: caduta oggetti, urti al piede. Altezza dopo urto ≥ 40 mm (misura 42)
CR Resistenza al taglio del tomaio	●	●	●	●	●	●	●	●	●	●	●	●	Fattore I ≥ 2,5
SRC (SRA+SRB) Requisito di antiscivolo	■	■	■	■	■	■	■	■	■	■			
RS Rapido sfilamento (simbolo U-Power)													

- Requisito obbligatorio per la categoria indicata.
- Requisito facoltativo aggiunto a quelli obbligatori, se riportato sulla marcatura.
- Requisito non obbligatorio, controllare timbratura calzatura.
- FO Resistenza agli idrocarburi, requisito obbligatorio per tutte le calzature di sicurezza. Per le EN ISO 20347:2012 deve essere indicato sempre nella timbratura.

RESISTENZA ALLO SCIVOLAMENTO SRC (SRA+SRB)

SRA
Suola di prova
PIANO CERAMICA
Lubrificante
H2O + DETERGENTE

Pianta
≥ 0,32
Tacco
≥ 0,28



SRB
Suola di prova
PIANO DI ACCIAIO
Lubrificante
GLICERINA

Pianta
≥ 0,18
Tacco
≥ 0,13

REQUISITI DI RESISTENZA ALLO SCIVOLAMENTO SECONDO LA EN ISO 20345:2011 CON METODO SECONDO LA EN 13287:2012

Sotto la suola viene indicata la calzatura. Sul soffietto o sulla linguetta della scarpa sono apposti:
- marchio del fabbricante
- il codice articolo
- il mese e l'anno di fabbricazione
- le seguenti marcature: vedi la marcatura di conformità CE

Il presente catalogo annulla e sostituisce tutti i precedenti.

I dati e le caratteristiche indicate nel presente listino possono subire delle variazioni senza obbligo di preavviso. La riproduzione fotografica delle tonalità cromatiche può non essere perfettamente fedele alla realtà.

ADAPTOR	ESD S1P SRC	AFAF203	24	HAMMER	ESD S3 CI SRC	007TR14	36
AF-TWO NEW	S1P SRC	007NT15	28	HAVOC	S3 CI SRC	DM20184	27
ALBATROS	ESD S3 SRC	AVAV102	17	HERON	ESD S1P SRC	AVAV204	17
AMY	S1P SRC	IAIA214	14	HYDROGEN	S3 CI SRC	IAIA201	13
ARCO	ESD S1 SRC	0054619	45	IBIS	ESD S3 SRC	AVAV201	17
ARCO NEW	S1P SRC	0054610	45	ICE Q	S1P SRC	00ABI10	32
ARGON	S1P SRC	IAIA202	14	INOX	S3 SRC	007SP06	46
ARTIS	S3 CI SRC	007AX70	41	INVADER	S1P SRC	DM20136	29
ARX	S1P SRC	007AX46	42	IRIDIUM	S1P SRC	IAIA206	14
ASTER	S2 SRC	007GR06	51	JASMINE	S2 FO SR	IAIA211	15
AVANGARD	ESD S3 CI SRC	ARAR409	19	KANYE	S3 SRC	00ABI04	31
AVANGER	S3 CI SRC	DM10184	27	KARINA	ESD S1P SRC	ARAR402	20
BIGGIE	S3 SRC	00ABI03	31	KOSMO	S2 FO SR	IAIA212	15
BLACK NEW	S1P SRC	007NT68	28	LEGACY	ESD S1P CI SRC	ARAR405	20
BLAZE	ESD S3 CI SRC	IAIA120	13	LIBERATOR NEW	S3 SRC	007NT24	27
BLOCK	ESD S1P SRC	ARAR406	20	LOTAR	S3 SRC	007SP03	46
BOLT	ESD S3 CI SRC	007TR13	36	MANTIS	S1P SRC	00DYC18	55
BREAKER	ESD S3 SRC	AFAF102	23	MERCURY	S1P SRC	IAIA205	14
BRICK	ESD S3 CI SRC	007TR15	35	MILK	S2 SRC	00ABI21	33
BUTT	S3 M HRO SRC	0005935	39	MIRUS	S3 SRC	007AX67	41
CALVIN	S3 SRC	00ABI06	31	MOLE	ESD S1 SRC	00DYC20	55
CALYPSO	S2 SRC	007GR00	51	NAPOLI	S3 SRC	0072503	59
CETANE	S3 CI HI HRO SRC	007TR21	39	NOVARA	S1P SRC	0052801	59
CHECK	ESD S3 SRC	AFAF201	23	OCTANE	ESD S3 CI SRC	007TR11	36
CINDER	ESD S3 CI SRC	IAIA132	15	ODER	S3 SRC	007SP05	46
CLASH	ESD S1P SRC	ARAR403	20	OXYGEN	S1P SRC	IAIA203	14
COBALT	S3 CI SRC	IAIA101	13	PANSY	S2 SRC	0056167	59
COMBAT	ESD S3 CI SRC	ARAR412	20	PELICAN	ESD S3 SRC	AVAV101	17
CONNECTOR	ESD S1P SRC	AFAF103	24	PEONY	S2 SRC	007GR04	51
CORSAIR	S1P SRC	DM20116	29	PHEBUS	S3 HRO SRC	0005934	39
CREAM	S2 SRC	00ABI24	33	PLUG	ESD S3 SRC	AFAF204	23
CRUSH	ESD S3 SRC	AFAF101	23	QUANTUM	S3 SRC	00DYC24	56
DAHLIA	S2 SRC	007GR03	51	RAVEN	S1P SRC	00DYC03	55
DAISY	S1 SRC	0089177	59	RISE	ESD S3 CI SRC	ARAR810	19
DIBOND	S3 CI SRC	IAIA107	13	ROBORIS	S3 SRC	007AX13	42
DISC	ESD S3 CI SRC	ARAR410	19	ROKY	ESD S3 SRC	00ABI26	31
DRAKE	S1P SRC	00ABI02	32	ROMELL	S1P SRC	00ABI05	32
DRILL	ESD S3 CI SRC	007TR12	36	RORY	ESD S3 CI SRC	ARAR413	19
EAGLE	ESD S3 SRC	AVAV202	17	ROSE	SB-A-E SRC	0089195	51
EGIS	S3 CI SRC	007AX66	41	ROTOR	ESD S3 CI SRC	DM20194	27
ENGINE	ESD S3 SRC	AFAF202	23	SAND	ESD S3 CI SRC	007TR17	35
ERIK	ESD S1P SRC	00ABI27	32	SCOTLAND EVOL	ESD S3 CI SRC	007TR19	35
FIELD	S3 SRC	00DYC29	52	SHERPA	S3 CI SRC	007SP10	46
FLAG	S3 SRC	007SP02	45	SHRIKE	S3 CI SRC	DM20164	27
FLOUR	ESD S2 SRC	AFAF205	23	SKYMASTER NEW	S3 SRC	007NT16	27
FORERUNNER	S3 CI HI HRO SRC	007TR02	39	SOLVEX	S3 SRC	007AX81	41
FORTIS	S3 SRC	007AX33	42	TEUTON	ESD S3 CI SRC	IAIA209	13
GIL	ESD S3 CI SRC	ARAR813	19	THOR	RS S3 SRC	007SP01	45
GLYCINE	S2 FO SR	IAIA111	15	THUNDERBOLT	S3 CI SRC	DM10164	27
GRAVEL	ESD S3 CI SRC	007TR18	35	TILL	ESD S3 CI SRC	007TR16	35

TORINO	S3 SRC	EC72104	55
TUPAC	S1P SRC	00ABI09	32
TYPHOON	S3 CI SRC	DM20064	28
ULTRA	ESD S3 CI SRC	IAIA220	13
URAL	S3 SRC	007SP04	46
VIKING	RS S3 SRC	007SP08	45
VIPER	RS S3 SRC	00DYC09	55
VULCAN	S1P SRC	IAIA218	14
WADER	ESD S1P SRC	AVAV203	17
WILDCAT	S3 CI SRC	DM10174	28
WILLARD	S1P SRC	00ABI13	32
WOOL	S3 SRC	00DYC25	56
YARD	S3 SRC	00DYC26	52
ZINC	ESD S3 CI SRC	IAIA121	15
ZIRCON	ESD S3 CI SRC	ARAR809	19





AIMONT

VIA BORGOMANERO 50
28040 PARUZZARO | NO | ITALY
tel. +39 0322 53 94 50
fax +39 0322 53 94 51
info@aimont.com

www.aimont.com

