

# 24 BIT



## MILK 00ABI21

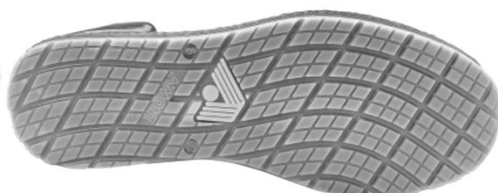
S2 SRC  
EN ISO 20345:2011  
dal 38 al 47

Scarpa alta dal look sportivo  
Antistatica



- Scarpa di sicurezza tipo stivale con sistema di chiusura regolabile a strap in velcro.
- Tomaia in microfibra idrorepellente. Colore bianco. Di facile manutenzione, lavabile con acqua e sapone.
- Fodera in tessuto tecnico **OVER DRY**, altamente resistente e traspirante.
- Fodera dell'avampiede in tessuto non tessuto.
- Tomaia imbottita per un maggiore comfort intorno ai malleoli e al tendine d'Achille.
- Chiusura elastica. Linguetta protettiva fissata da un cinturino regolabile in velcro.
- Soletta **Soft** in poliuretano **Dynamic di BASF con memoria di forma, termosensibile e attiva su tutta la superficie del piede**, ammortizza i punti di pressione, migliora la distribuzione del peso e assorbe gli urti del tallone. Anatomico e perforato
- Modello certificato **DGUV 112-191**, con possibilità di sostituire il sottopiede con una soletta ortopedica **SECOSOL®**.
- Puntale in alluminio **ALU-LITE®** che protegge da un impatto di 200J, un materiale resistente alla corrosione e più leggero del 50% rispetto all'acciaio.

## 98GRIP



**Suola** in PU a doppia densità, strato di usura in PU trasparente.

- ▶ Struttura con canali trasversali, aderenza record.
- ▶ Resistente agli oli e agli idrocarburi.
- ▶ Profilo lineare, design sportivo e di tendenza.
- ▶ Assorbimento degli urti sul tallone > 20 Joule.

**Resistenza allo scivolamento**  
Secondo la norma ISO 20345:2011  
**Qualità SRC (SRA + SRB)**

**SRA** Piano ceramica/Detergente  
Pianta **0,98 (>0,32)** / Tacco **0,74 (>0,28)**

**SRB** Piano acciaio/Glicerina  
Pianta **0,40 (>0,18)** / Tacco **0,35(>0,13)**

Pesi	Lordo (42) : 1460 g / Netto (42) : 1158 g			
Taglie	35 al 39	40 al 41	42 al 45	46 al 47
Imballo	5 paia	10 paia		5 paia
Scatole (mm)	340 x 210 x 133		340 x 245 x 133	
Cartoni (mm)	680 x 215 x 350	680 x 425 x 350	685 x 500 x 350	685 x 250 x 350